



農業・土木・一般産業用 製品カタログ

ローリータンク

設置型タンク

大型容器

ポリタル

牧畜・漁業容器

保安機材

特殊製品



営業本部 関西営業所 Tel: 06-6412-5851 Fax: 06-6413-1803
〒660-0857 兵庫県尼崎市西向島町86番地

仙台営業所 Tel: 022-390-7210 Fax: 022-287-5655
〒984-0032 宮城県仙台市若林区荒井7丁目20-13

関東営業所 Tel: 03-5959-0883 Fax: 03-5959-0880
〒114-0016 東京都北区上中里2丁目37番3号

中部営業所 Tel: 052-679-5340 Fax: 052-679-5341
〒456-0013 名古屋市中区外土居町9番14号(トキワ外土居ビル)

九州営業所 Tel: 096-293-0200 Fax: 096-293-0301
〒869-1236 熊本県菊池郡大津町杉水字一ノ迫3019-1

●●● グループ会社 ●●●

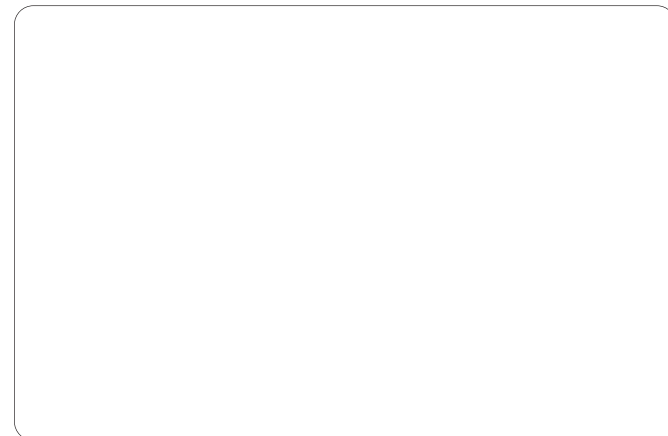
東北スイコー株式会社
Tel: 0197-66-5055 Fax: 0197-66-5054
岩手県北上市村崎野14地割455番地11

北海道スイコー株式会社
Tel: 011-398-5510 Fax: 011-398-5522
北海道札幌市西区宮の沢1条3丁目4-12

製品のCAD図面は弊社ホームページよりダウンロードして頂けます。

URL: <http://www.e-suiko.co.jp/>

■ 販売店



・製品の色は印刷により、多少実物と異なる場合があります。
・カタログ記載事項は改良のため、お断りなく一部変更する場合があります。





ローリータンク



SLTタンク

P.03

耐衝撃性・耐久性に優れた液体運搬用タンク
トラックなどに横積み可能で、抜群の強度を誇るローリータンク。
サイズが豊富で、農業から工事現場まで多岐にわたり活躍しています。



スカット

P.05

洗浄は手間いらずの完全液出し型
タンク内の液を残らず排出できる完全液出し型。洗浄が簡単で、
スチロール製のベースは安定性抜群。優れた機能が光るタンクです。



SMTタンク

P.06



HLT(ホームローリー)

P.07

シンプル・軽量・コンパクトでお手頃なタンク
ご家庭で気軽にお使い頂けるお手頃な価格と、回転成形ならではの
丈夫さを両立。コストパフォーマンスに優れたタンクです。



クリーンタンク

P.07

運搬用途、据付用途のいずれにも対応できる剛性を備えたタンクです。

設置型タンク



MTF/MTTタンク

P.08

大型ポリエチレン容器初の角型設置槽
内層はナチュラルで清潔で、設置用タンクとしてご利用頂いております。

大型容器



M型容器

P.09

液体の貯蔵などに最適な丸型
サイズが豊富で、大容量の液体貯蔵にも耐える抜群の剛性。
農業用途から各種工場作業にいたるまで、幅広くお使い頂いております。



ML型容器、帯電防止容器

P.10

丸型容器の幅広タイプや、粉体に最適な帯電防止タイプなど。



K型容器

P.11

標準タイプの角型
サイズが豊富で、集荷・仕分け・仕込み作業などに威力を発揮します。
抜群の剛性で、タフな使用にも安心してご使用頂けます。



KL, SK型容器

P.12

角型の幅広タイプや、特殊仕様など。



KF, KH型容器

P.13

角型の背高タイプや、フォークリストの運搬が可能なタイプなど。



台車・補強枠

P.13

作業効率や容器の強度を更に高めます。

ポリタル



ポリタル

P.14

業務用作業タル
食品から薬品まで、ポリエチレンの優れた特性を活かした万能製品です。

牧畜・漁業容器



活魚タンク

P.15

魚の輸送に最適な専用タンク
トラック等で魚の鮮度を落とさず運搬できるタンクです。



飼葉おけ

P.15

より優れた剛性・耐衝撃性をもつ発泡三重層構造

保安機材



ジャンボコーン、アローサイン

P.16

抜群の視認性で、ドライバーを確実に誘導します。



ガードロード、パーキングコーン

P.17

設置・撤去が容易で、素早く道路を仕切ります。

セパレートサイン、クッションドラム/バリアドラム

P.18

道路の分岐点に設置するサイン&万一の衝突に備える衝撃緩和材です。

特殊製品



ナツチタンク

P.19

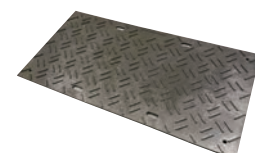
軽量で取り扱いが簡単な簡易濾過槽
建設現場・工事現場の汚水・排水処理槽としてご利用頂いております。



フロート

P.20

抜群の強度、浮力で幅広い用途に活躍



リプラギ®フロアマット

P.20

当社タンクがリサイクルされます
臨時駐車場等の未舗装場所や軟弱地盤の保護・緩衝材として。

バルブ取付について

P.21

主にローリータンクへのバルブの取付方法など

ノズルについて

P.22

容器側面への排水口やおねじ部品等の取り付けについて

工業・プラント用製品

P.23

設置用タンク、薬注タンク、埋設タンク、コンテナタンクなど

スイコー製品の特徴

P.24

回転成形の優れた特徴や、成形プロセスについて

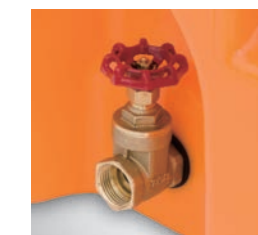


SLTタンク

耐衝撃性・耐久性に優れた液体運搬用タンク

✓ ロープ掛ができ、確実に固定

- 農作業等における散水用、防除用として
- 工事における作業用水用として



スリースバルブ直付例
※ 詳細は P.21



バルブセット取付例
※ 詳細は P.21



SLT-3000



SLT-2000



SLT-1500



SLT-1200



SLT-1000



SLT-800



SLT-600



SLT-400



SLT-200



SLT-500



SLT-300



SLT-100

製品寸法は±1.5%程度誤差が生じることがあります。(単位: mm)

品番	容量ℓ	幅	奥行	高さ	マンホール内径	肉厚	重量 kg	備考
SLT-3000	3,000	1,600	1,800	1,505	500	9.0	158.0	40A ボールバルブ付
SLT-2000	2,000	1,550	1,550	1,200	380	7.6	81.4	バルブはオプション
SLT-1500	1,500	1,400	1,400	1,110	380	7.0	63.4	
SLT-1200	1,200	1,200	1,400	1,070	380	7.0	47.4	
SLT-1000	1,000	1,200	1,200	1,020	380	7.0	44.4	
SLT-800	800	1,020	1,200	960	380	7.0	33.4	
SLT-600	600	920	1,120	875	380	6.0	22.4	
SLT-500	500	880	1,070	800	380	5.0	20.4	
SLT-400	400	800	1,000	760	380	4.5	18.4	
SLT-300	300	750	900	705	280	4.0	14.8	
SLT-200	200	630	800	630	280	4.0	10.8	
SLT-100	100	480	630	490	320	4.0	7.7	

● マンホールはネジ式です。

・薬品の運搬、比重が1.0を超えるもの、その他特殊な液体等をご使用の場合は当社営業部販売店までお問い合わせください。
 ・ご使用前に、必ず水張りテスト及び水洗いをお願いします。特にバルブ、ドレン口の水漏れが無いことを確認してください。
 ・タンク本体の目盛りは目安としてご使用ください。

・埋設にはご使用にならないでください。・運搬時にはしっかりロープをかけて、マンホールはしっかり締めてください。
 ・子供が近づかないような所に保管し、マンホールはしっかり締めてください。・エンジン、モーターなど発熱するものや排気ガスなどが直接当たらぬ様にしてください。

スカット

▶▶ 洗浄は手間いらずの完全液出し型

✓ 発泡スチロール製の受け台で横滑りしません

- 水タンク、農作業に
- 各種調合槽、防除槽に



スカット 600



スカット 500



スカット 200



スカット 300



スカット 100



ストレーナー使用例
ドレン口に向かって傾斜がついており、液が残りません。



バルブセット取付例
※ 詳細は P.21



スカット 1200



スカット 1000

製品寸法は ±1.5% 程度誤差が生じることがあります。(単位: mm)

品番	容量ℓ	幅	奥行	高さ	マンホール内径	肉厚	重量 kg	備考
スカット 1200	1,200	1,270	1,400	1,200	380	7.0	56.3	バルブはオプション
スカット 1000	1,000	1,200	1,200	1,155	380	7.0	48.5	
スカット 600	600	1,150	1,200	820	380	6.0	26.5	
スカット 500	500	880	1,090	935	380	5.0	22.1	
スカット 300	300	750	935	830	280	4.0	16.5	
スカット 200	200	750	935	680	280	4.0	13.5	
スカット 100	100	560	735	600	320	4.0	10.3	

- マンホールはネジ式です。・フォークリフト使用時はJリットをお使いください。
- ・底は必ず全面で受けてご使用ください。・受け台は消耗品のため、お取替えの場合は、販売店までご相談ください。

SMTタンク

▶▶ SLT の丸型タイプ

✓ 運搬用・据付設置用のどちらでもご使用できます。



製品寸法は ±1.5% 程度誤差が生じることがあります。(単位: mm)

品番	容量ℓ	幅	奥行	全高	胴部高さ	マンホール内径	肉厚	重量 kg	備考
SMT-200	200	655	655	800	650	280	3.0	6.6	

- マンホールはネジ式です。

- ・薬品の運搬、比重が 1.0 を超えるもの、その他特殊な液体等をご使用の場合は当社営業部販売店までお問い合わせください。
- ・ご使用前に、必ず水張りテスト及び水洗いをお願いします。特にバルブ、ドレン口の水漏れが無いことを確認してください。
- ・タンク本体の目盛りは目安としてご使用ください。

- ・埋設用にはご使用にならないでください。・運搬時にはしっかりロープをかけて、マンホールはしっかり締めてください。
- ・子供が近づかないような所に保管し、マンホールはしっかり締めてください。・エンジン、モーターなど発熱するものや排気ガスなどが直接当たらないようにしてください。

HLT (ホームローリー)

シンプル・軽量・コンパクトでお手頃なタンク

- 全サイズ 5 色のバリエーション
- 園芸、家庭菜園などに
- 飲料水用に



バルブセット取付例
※ 詳細は P.21



据付設置用では
ご使用にならないで
ください。

製品寸法は ±1.5% 程度誤差が生じることがあります。(単位: mm)

品番	容量ℓ	幅	奥行	高さ	マンホール径	肉厚	重量 kg	色	備考
HLT-500	500	870	1,070	760	320	4.5	16.0	レモン 青 緑 赤 黒 (フタは黒色のみ)	バルブはオプション
HLT-300	300	740	900	630	320	3.7	11.0		
HLT-200	200	640	800	580	320	3.5	8.0		
HLT-100	100	550	640	435	320	3.5	5.0		
HLT-50	50	400	500	380	155	3.0	3.5		

● マンホールはネジ式です。

クリーンタンク

雨水利用・養液栽培・家庭菜園から農作業まで

- ✓ 据付設置でご使用できます
- ✓ 紫外線に強い黒色タンク
- ✓ 薬品にも強く、軽量でコンパクト
- ✓ ロープ掛けができ、運搬にも便利



製品寸法は ±1.5% 程度誤差が生じることがあります。(単位: mm)

品番	容量ℓ	外径	高さ	マンホール内径	肉厚	重量 kg	備考
クリーンタンク 500	500	950	880	380	3.5	16.1	25Aドレン付
クリーンタンク 300	300	790	790	280	3.0	10.5	
クリーンタンク 200	200	700	680	280	3.0	8.5	
クリーンタンク 100	100	580	560	280	2.7	5.2	

● マンホールはネジ式です。

MTF / MTT タンク

大型ポリエチレン容器初の角型設置槽

- ✓ 天板、側面に 15A ~ 100A までのノズル取付可能
- ✓ 上下バルブ付の液面計を標準装備
- ✓ 底面はテーパ形状で専用架台付きの完全排液型 (MTT タンク)
- ✓ 底面ドレンに 50A ボールバルブを標準装備 (MTT タンク)

- 工場における設置用タンクとして
- 農作業における設置用タンクとして
- 内層はナチュラルで清潔



液面計部拡大
※写真は MTF の目盛
白いマーキングがある側の
目盛をご使用ください。



側面リブ部拡大
※空体の MTF は側面
リブを利用し、吊り上げ
移動が可能です。



MTF-2000



融着アンカー
※MTF の固定にはオプ
ションで融着アンカーを
ご用意しております。



MTF-2000

製品寸法は ±1.5% 程度誤差が生じることがあります。(単位: mm)

品番	容量ℓ	幅	奥行	高さ		標準設計 仕様	備考
				全体	胴部		
MTF-3000	3,000	2,000	2,000	1,320	965	液比重 1.3 液温 40°C	
MTF-2000	2,000	1,800	1,800	1,100	800		
MTT-3000	3,000	2,130	2,130	1,952	965		
MTT-2000	2,000	1,930	1,930	1,692	800		

● アンカーボルトの先打ちはしないでください。・タンク本体の目盛りは、目安としてご使用ください (マーキング側を使用して下さい)。
・MTT 型は吊り上げの際に、絶対に側面リブを使用しないで下さい。破損の恐れがあります。架台ごとの吊り上げを行って下さい。
・マンホールはネジ式です。・標準マンホール内径 2000ℓ (φ380) 3000ℓ (φ500)

・埋設用にはご使用にならないでください。・運搬時にはしっかりロープをかけて、マンホールはしっかり締めてください。
・子供が近づかないような所に保管し、マンホールはしっかり締めてください。・エンジン、モーターなど発熱するものや排気ガスなどが直接当たらないようにしてください。

・薬品の運搬、比重が 1.0 を超えるもの、その他特殊な液体等をご使用の場合は当社営業部販売店までお問い合わせください。
・ご使用前に、必ず水張りテスト及び水洗いをお願いします。特にバルブ、ドレン口の漏水が無いことを確認してください。
・タンク本体の目盛りは目安としてご使用ください。

M型容器

液体の貯蔵などに最適な丸型

- ✓ サイズも豊富にラインアップ
- ✓ 丈夫で優れた耐蝕性
- ✓ 目盛り付きで、作業に便利

- 農作物、水産物の仕分け作業に
- 水、薬品の貯蔵に
- 食品加工、仕込み作業に



M型専用フタ(別売り)



M-2000



作業に便利な目盛付



M-1000



M-800



M-500



M-300



M-250



M-200



M-150



M-130



M-100



M-75



M-60



M-45



M-38

製品寸法は±1.5%程度誤差が生じることがあります。(単位: mm)

品番	容量ℓ	上部外径	下部外径	高さ	肉厚	重量 kg	目盛り容量	フタ外径	色	備考
M-2000	2,000	1,315	1,285	1,640	8.0	60.0	200L	1,448	外側: オレンジ 内側: 白	
M-1000	1,000	1,190	1,040	1,200	6.0	27.0	100L	1,288		
M-800	800	1,095	970	1,090	6.0	21.0	100L	1,207		
M-500	500	960	815	925	6.0	13.5	50L	1,070		
M-300	300	755	635	850	4.0	8.3	50L	866		
M-250	250	745	670	745	3.3	6.5	50L	830		
M-200	200	693	550	755	3.3	6.0	50L	780		
M-150	150	635	515	705	2.5	5.0	25L	733		
M-130	130	515	430	795	3.0	4.5	10L	585		
M-100	100	580	440	620	2.5	3.5	20L	655		
M-75	75	530	410	520	2.5	2.7	25L	630		
M-60	60	465	390	490	2.5	2.2	10L	555		
M-45	45	395	360	465	2.0	1.7	5L	475		
M-38	38	360	325	410	2.5	1.7	—	400		

● 上部寸法にツリ(部は含まれません)・フタはかぶせフタです。
● 全サイズ PVC 製フタ(色: グレー)を製作できます。

ノズルはオプションにてご用意しております。(P.22)

ML型容器

背が低く、幅が広い丸型

- 農作物、水産物の水洗い作業に
- その他、製品の洗浄に



ML-2000



ML-500



ML-350



ML-190



ML-90

製品寸法は±1.5%程度誤差が生じることがあります。(単位: mm)

品番	容量ℓ	上部外径	下部外径	高さ	肉厚	重量 kg	目盛り容量	色	備考
ML-2000	2,000	1,518	1,418	1,255	7.8	60.0	—	外側: オレンジ 内側: 白	
ML-500	500	1,150	1,050	550	6.0	15.0	150L		
ML-350	350	1,060	980	460	6.0	11.0	100L		
ML-190	190	910	830	350	4.5	7.0	50L		
ML-90	90	670	535	340	3.5	3.2	—		

● 上部寸法にツリ(部は含まれません)・全サイズ PVC 製フタ(色: グレー)を製作できます。ノズルはオプションにてご用意しております。(P.22)

帯電防止容器

業界初の帯電防止

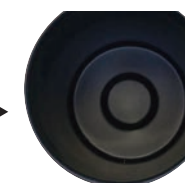
- ✓ 静電気が溜まらず粉体の取扱に便利
- ✓ ポリエチレン製で金属容器よりも軽量



リバーバンドで
しっかり留まる



従来品



REO-100



YouTube

発泡スチロールによる帯電防止比較

製品寸法は±1.5%程度誤差が生じることがあります。(単位: mm)

品番	容量ℓ	上部外径	下部外径	高さ	肉厚	重量 kg	備考
REO-100	100	457	440	768	4.5	7.5	



REO-100

・タンク本体の目盛りは目安としてご使用ください。・埋設用にはご使用にならないでください。
・エンジン、モーターなど発熱するものや排気ガスなどが直接当たらないようにしてください。

K型容器

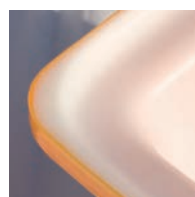
標準タイプの角型

優れた耐蝕性

- 農作物・水産物の集荷・仕分け作業に
- 食品加工、仕込み作業に



K-1000



角部が厚肉の頑丈な構造



K型専用フタ(別売り)



K-800



K-700



K-620



K-480



K-420



K-300



K-250



K-200



K-150



K-120



K-100



K-90



K-80



K-70

製品寸法は±1.5%程度誤差が生じることがあります。(単位: mm)

品番	容量ℓ	上部外寸		下部外寸		高さ	肉厚	重量 kg	フタ外寸		色	備考
		幅	奥行	幅	奥行				幅	奥行		
K-1000	1,000	1,125	1,370	1,000	1,240	760	7.7	30.6	—	—	外側: オレンジ 内側: 白	
K-800	800	1,000	1,200	900	1,100	800	7.1	24.8	—	—		
K-700	700	900	1,160	785	1,045	810	6.9	22.5	—	—		
K-620	620	1,015	1,095	945	995	660	6.8	19.4	—	—		
K-480	480	865	1,020	810	960	625	6.6	15.8	—	—		
K-420	420	745	745	715	715	760	4.2	11.7	841	841		
K-300	300	730	940	630	840	550	5.4	9.9	860	1,065		
K-250	250	675	900	575	800	530	3.6	8.1	780	1,000		
K-200	200	600	815	515	730	515	3.6	6.6	691	916		
K-150	150	470	670	430	610	560	3.1	4.9	565	775		
K-120	120	475	680	440	650	450	3.0	4.1	590	800		
K-100	100	510	710	410	610	400	2.7	3.3	630	830		
K-90	90	420	630	380	590	380	2.7	2.7	515	720		
K-80	80	490	490	430	430	430	2.7	2.7	580	580		
K-70	70	420	610	370	570	300	2.4	2.2	515	720		

● 大量に液体を入れる場合は M 型をお勧めします。・上部寸法にツリ(部)は含まれません。・フタはかぶせフタです。・全サイズ PVC 製フタ(色: グレー)を製作できます。 ノズルはオプションにてご用意しております。(P.22)

● タンク本体の目盛りは目安としてご使用ください。・埋設用にはご使用にならないでください。・エンジン、モーターなど発熱するものや排気ガスなどが直接当たらぬ様にしてください。

KL型容器

角型の浅型タイプ

- 農作物・水産物の水洗い作業に



KL-1000



KL型専用フタ(別売り)



KL-500



KL-420



KL-300



KL-250



KL-200



KL-100

製品寸法は±1.5%程度誤差が生じることがあります。(単位: mm)

品番	容量ℓ	上部外寸		下部外寸		高さ	肉厚	重量 kg	フタ外寸		色	備考
		幅	奥行	幅	奥行				幅	奥行		
KL-1000	1,000	1,250	1,500	1,150	1,400	650	9.0	42.3	—	—	外側: 青 内側: 白	
KL-500	500	980	1,250	900	1,170	500	7.0	18.5	—	—		
KL-420	420	850	850	790	790	650	5.4	13.5	—	—		
KL-300	300	800	1,040	720	960	450	6.3	11.7	—	—		
KL-250	250	740	990	660	910	440	4.1	9.2	903	1,128		
KL-200	200	690	920	610	840	400	3.9	7.5	840	1,070		
KL-100	100	520	730	440	650	350	3.2	4.1	645	845		

● 上部寸法にツリ(部)は含まれません。・フタはかぶせフタです。・全サイズ PVC 製フタ(色: グレー)を製作できます。 ノズルはオプションにてご用意しております。(P.22)

SK型容器

角型の特殊仕様

- 農作物・水産物の水洗い作業に



SK-1000



SK-1500



SK-800



SK-530



SK-300

製品寸法は±1.5%程度誤差が生じることがあります。(単位: mm)

品番	容量ℓ	上部外寸		下部外寸		高さ	肉厚	重量 kg	色	備考
		幅	奥行	幅	奥行					
SK-1500	1,500	1,010	2,210	1,010	2,210	700	6.9	42.3	深緑	
SK-1000	1,000	1,200	1,200	1,200	1,200	800	6.8	35.1	黒	
SK-800	800	900	1,800	800	1,700	580	6.6	25.7	深緑	
SK-530	530	900	1,180	820	1,100	600	5.4	18.5		
SK-300	300	800	1,070	760	1,030	450	5.4	13.5		

● SK-1500 は水を入れると膨らみが生じます。基本的に補強枠付きでご使用ください。・上部寸法にツリ(部)は含まれません。・全サイズ PVC 製フタ(色: グレー)を製作できます。 ノズルはオプションにてご用意しております。(P.22)

KF型容器

フォークリフトで積み下ろしが可能



製品寸法は±1.5%程度誤差が生じることがあります。(単位:mm)

品番	容量ℓ	上部外寸		下部外寸		高さ	肉厚	重量 kg	色	備考
		幅	奥行	幅	奥行					
KF-420	420	850	850	790	790	720	5.4	14.5	外側:青 内側:白	

・上部寸法にツリ(部は含みません)・全サイズ PVC 製フタ(色:グレー)を製作できます。 ノズルはオプションにてご用意しております。(P.22)

KH型容器

角型の背高タイプ



KH-150

KH-300

KH-500

KH-1000

製品寸法は±1.5%程度誤差が生じることがあります。(単位:mm)

品番	容量ℓ	上部外寸		下部外寸		高さ	肉厚	重量 kg	フタ外寸		色	備考
		幅	奥行	幅	奥行				幅	奥行		
KH-1000	1,000	920	920	920	920	1,250	9.0	38.3	—	—	外側:黄 内側:白	
KH-500	500	760	760	700	700	1,080	8.0	24.0	—	—		
KH-300	300	660	660	600	600	980	6.0	18.0	—	—		
KH-150	150	470	470	420	420	810	3.2	5.4	600	600		

・上部寸法にツリ(部は含みません)・フタはかぶせフタです。 ノズルはオプションにてご用意しております。(P.22)
・全サイズ PVC 製フタ(色:グレー)を製作できます。

台車・補強枠

作業効率を大幅に改善

重い物も、安全、容易に運搬できる台車。
丸型用、角型用があり、様々な作業の効率を高め、ロスなくします。
キャスター無しの補強枠タイプもあります。
容器の強度を高め、大量の液体を容器に入れる場合に最適です。



ポリタル

業務用作業タル

- ✓ 独特のベントローラーによりフタがピタリ
- ✓ 優れた耐衝撃性と耐薬品性
- ✓ 表面が滑らかで洗浄も簡単

- 食品の貯蔵、仕分け、運搬、漬物タルとして
- 糊たき、水洗い、酸・アルカリ処理槽として
- 農薬、肥料の調合などに
- フタは別売り



ポリタル75



ポリタル50



縦積みして収納できます

摩耗に強いナイロン
インサート(75Lのみ)



持ち運びに便利な
ナイロン持ち手



扱いやすい
ベントローラ



密閉度を高める
軟質塩ビパッキン

製品寸法は±1.5%程度誤差が生じることがあります。(単位:mm)

品番	容量ℓ	本体					フタ			備考	
		上部外径	上部内径	外寸高さ	内寸高さ	肉厚	重量 kg	外径	高さ		重量 kg
ポリタル 75	75	540	476	502	480	3.5	3.6	544	40	1.3	白・青
ポリタル 50	50	486	425	456	431	3.5	2.8	490	33	0.8	白

活魚タンク

魚の輸送に最適な専用タンク

- ✓ フタが透明で魚の状態が見やすい
- ✓ 腐蝕がなく、淡水・海水魚ともに使用可能



活魚タンク 1000



活魚タンク 250



活魚タンク 500



活魚タンク 1000 ホース付



スリースバルブを標準装備



フタはご注文時に選択できます。
・透明(ポリカーボネイト製:標準)
・青色(ポリエチレン製)

製品寸法は±1.5%程度誤差が生じることがあります。(単位:mm)

品番	容量ℓ	幅	奥行	高さ	肉厚	重量 kg	マンホール内径	エア抜き	備考
活魚タンク 1000 ホース付	1,000	1,400	1,400	800	7.0	57.0	650	2カ所	100A ホース
活魚タンク 1000	1,000	1,400	1,400	800	7.0	57.0	650	2カ所	50A ハルブ
活魚タンク 500	500	1,000	1,000	700	6.0	25.0	650	2カ所	25A ハルブ
活魚タンク 250	250	850	850	550	5.0	12.6	650	1カ所	25A ハルブ

マンホールはネジ式です。ダクトホースはDタイプ 100A ホース掛けフック付

飼葉おけ

より優れた剛性・耐衝撃性をもつ発泡三重層構造



飼葉おけ 1 型



飼葉おけ 2 型



飼葉おけ 3 型



飼葉おけ S5 型

製品寸法は±1.5%程度誤差が生じることがあります。(単位:mm)

品番	容量ℓ	上部外径	下部外径	高さ	肉厚	重量 kg	色	備考
飼葉おけ 1 型	50	540	530	255	7.0	4.3	ブラウン	
飼葉おけ 2 型	55	520	480	330	5.0	4.3		
飼葉おけ 3 型	40	470	435	315	9.0	4.3		
飼葉おけ S5 型	50	500	465	345	8.0	4.3	グリーン	

上部寸法にツリ(部)は含まれません。

ジャンボコーン

工事現場や事故多発地帯で抜群の視認性を発揮

- ✓ 用途に応じて、3種類の大きさを用意
- ✓ ポリエチレン製で汚れにくく、優れた耐候性



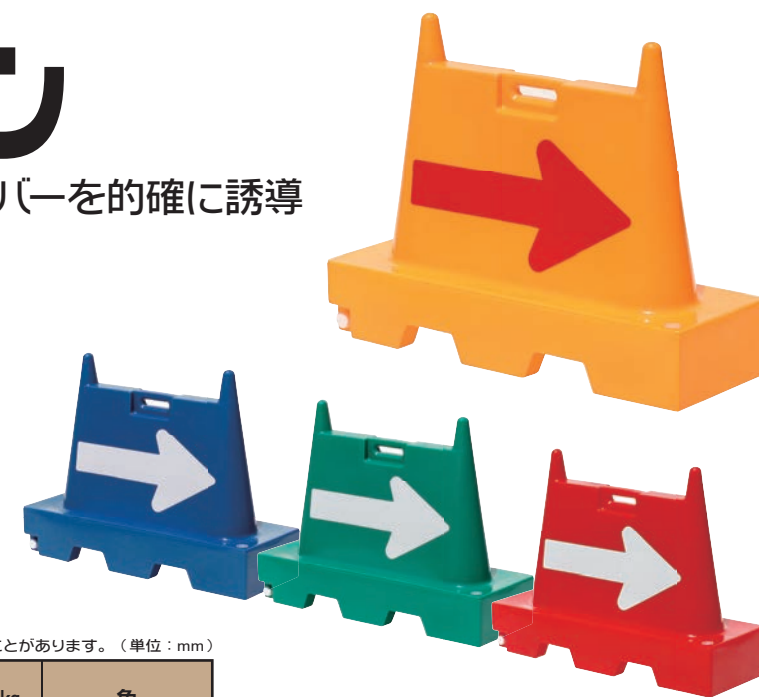
製品寸法は±1.5%程度誤差が生じることがあります。(単位:mm)

品番	幅	奥行	高さ	重量 kg
ジャンボコーン S-210	1,050	1,050	2,100	15.0
ジャンボコーン S-180	945	945	1,800	9.0
ジャンボコーン S-120	600	600	1,200	5.0

アローサイン

わかりやすい矢印でドライバーを的確に誘導

- ✓ ポリエチレン製で汚れにくい
- ✓ 握り手がついて、運搬が容易
- ✓ 優れた耐衝撃性・耐候性を発揮



製品寸法は±1.5%程度誤差が生じることがあります。(単位:mm)

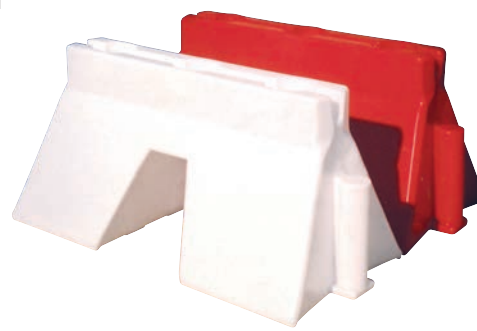
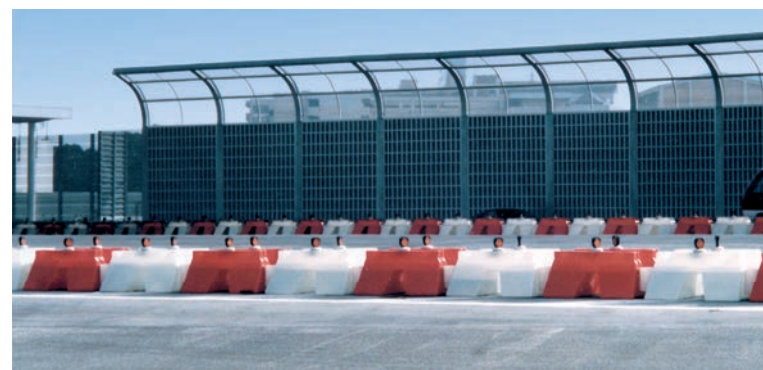
品番	幅	奥行	高さ	重量 kg	色
アローサイン	1,090	390	850	7.2	赤・青・緑・黄

・ご使用前に、必ず水張りテスト及び水洗いをお願いします。・特にバルブの水漏れが無いことを確認してください。
・埋設用にはご使用にならないでください。・運搬時にはしっかりロープをかけて、マンホールはしっかり締めてください。
・エンジン・モーターなど発熱するものや排気ガスなどが直接当たらない様にしてください。

ガードロード

簡単に素早く、道路を仕切る、ガードする

- ✓ 白と赤の対比色で、ドライバーの注意を喚起
- ✓ 連結型で基礎工事が不要、運搬・設置・撤去が容易
- ✓ 水を充填することで、車両衝突時のショックを吸収緩和



ガードロード1100

製品寸法は±1.5%程度誤差が生じることがあります。(単位:mm)

品番	幅	奥行	高さ	ピッチ	重量 kg		色	備考
					本体	注水時		
ガードロード 1100	1,100	500	500	1,023	9.0	約 100	白・赤	
ガードロード 1100(駒付)	1,057	500	500	—	8.0	約 100	白・赤	
ジョイント (1100 用)	176	155	270	100	1.0	—		

パーキングコーン

自在にスペースを仕切り、優れた視認性で駐車 of 安心サポート

- ✓ 手軽に運搬・設置できる注水式
- ✓ 視認性に優れたビビッドなカラーリング



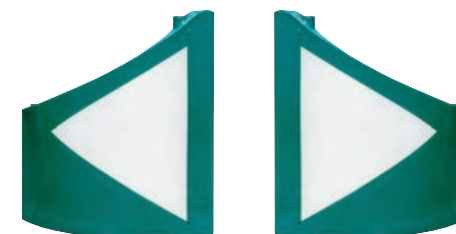
製品寸法は±1.5%程度誤差が生じることがあります。(単位:mm)

品番	幅	奥行	高さ	重量 kg	色
パーキングコーン	1,500	300	450	11.5	赤・青・緑・黄

セパレートサイン

見やすい表示面でドライバーをスムーズに誘導

- ✓ 組み合わせも可能な半切り仕様を用意



製品寸法は±1.5%程度誤差が生じることがあります。(単位:mm)

品番	幅	奥行	高さ	重量 kg	色
セパレートサインセット	1,950	975	1,460	46.0	緑・黄
セパレートサインR	975	975	1,460	23.0	緑・黄
セパレートサインL	975	975	1,460	23.0	緑・黄



サインはカットイングシート使用で
バリエーション豊富

クッションドラム / バリアドラム

車両衝突の衝撃緩和に

- ✓ 反射シートで夜間でもドライバーの注意を喚起
- ✓ 手軽に運搬・設置・撤去できる注水式



クッションドラム



バリアドラム

製品寸法は±1.5%程度誤差が生じることがあります。(単位:mm)

品番	容量ℓ	外径	高さ	重量 kg	模様	備考
クッションドラム 200	200	580	820	8.0	市松・ゼブラ	
クッションドラム 100	100	440	720	5.5		
バリアドラム 200	200	600	760	7.5		20Aドレンキャップ

ノッチタンク

▶▶ 軽量で取り扱いが簡単な簡易濾過槽

- ✓ 錆びないポリエチレン製
- ✓ 軽量で手運びができ、移動が簡単
- ✓ コンパクトな設計で狭い現場に最適

● 建設現場・工事現場の汚水・排水処理槽として



吊り金具を標準装備。本体がポリエチレン製で軽量なため移動作業が簡単です。



アルミプレートにPEコーティングを施した仕切板は、本体と一体成形。とても頑丈です。



ご希望により液入口に50A フランジ (10°F) の取付ができます。(本体にφ60の穴開けが必要になります。)



タンク下部左右2カ所にドレンを用意。排水や沈殿物の除去等にご使用ください。



液出口には100Aのフィッティングが装着されています。

製品寸法は±1.5%程度誤差が生じることがあります。(単位: mm)

品番	容量ℓ	幅	奥行	高さ	ノズル		備考
					液入口	液出口	
ノッチタンク 500L	500	930	730	850	50A (10°F 取付可能)	100A (10°F)	

フロート

▶▶ 抜群の強度、浮力で幅広い用途に活躍

- ✓ 経済性・耐候性に優れ、しかも軽量

● 魚の養殖・生けず、ダムの流れ止め



フロート S-1000



フロート S-500



フロート 270

製品寸法は±1.5%程度誤差が生じることがあります。(単位: mm)

品番	容量ℓ	幅	奥行	高さ	浮力 kg	重量 kg	備考
フロート S-1000	1,000	2,000	1,000	500	810	76.5	
フロート S-500	500	1,010	1,010	500	410	33.5	
品番	容量ℓ	外径	全長	胴部	浮力 kg	重量 kg	備考
フロート 270	270	620	1,100	960	250	20.0	

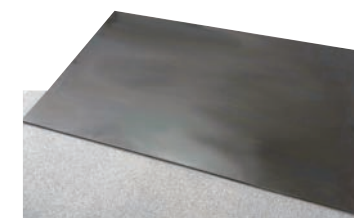
リプラギ® フロアーマット

▶▶ 当社タンクがリサイクルされます

- ✓ 木板や鉄板に替わる環境に優しい再生プラスチック材料リサイクル商品
- ✓ 腐食することなく耐久性、耐候性、耐薬品性に優れた 3S 貢献商品



- 軟弱地盤の保護・緩衝材として
- 未舗装場所の緩衝材として
- 臨時駐車場の地盤緩衝材として



フラットタイプ

模様付きタイプ



実機テストにおいて400mmφに約9t加わっても大きな破損無し (目安耐荷重: 80t)

品番	幅	奥行	厚み	重量 kg
K1 3x6 サイズ (模様: 両面)	917	1,840	12	18.8
K6 フラットタイプ (模様: なし)	1,110	1,840	12	25.0
K7 3x6 サイズ (模様: 片面)	917	1,840	12	18.8
S7 4x8 サイズ (模様: 片面)	1,220	2,440	12	33.0

ご利用にあたっての注意事項

- ・下地に空間があるようなブリッジとしての利用は出来ません。
- ・下地に突起物がある場合はご使用を避けてください。
- ・バーナーや溶接の火花で溶ける場合があります。
- ・樹脂性質上、温度と共に伸縮します。
- ・強風時などは飛散する恐れがありますので、撤去もしくは地面への固定などの対策を講じてください。

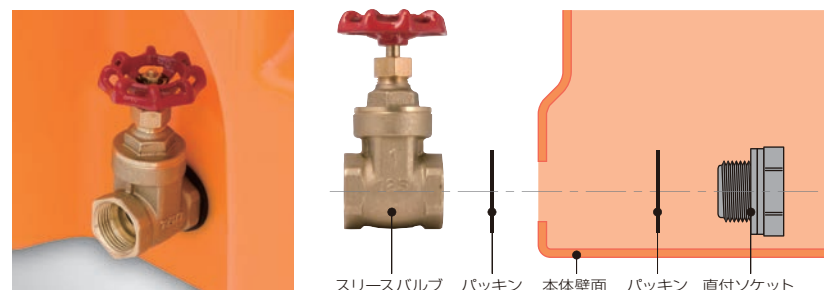
● リプラギ® は川瀬産業株式会社の登録商標です。

バルブ

タンクにスリースバルブを取り付ける場合、下記の2通りの方法があります。スリースバルブのサイズと各製品への取付可否については下記表をご覧ください。

また、M型やK型などの大型容器へスリースバルブの取り付けをご希望される場合は、弊社までお問い合わせください。

スリースバルブ直付例（直付ソケット + スリースバルブ ※SLTのみ）

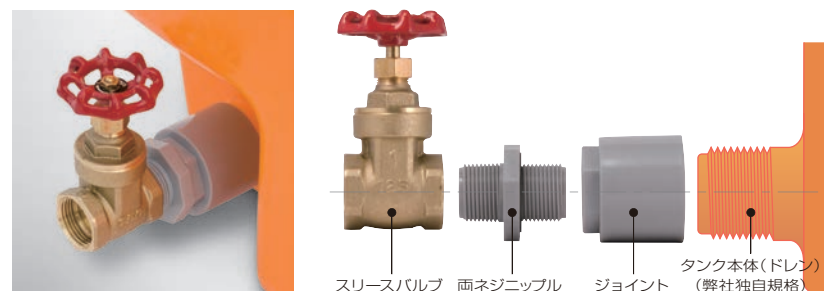


タンクを中心下部に位置するスリースバルブ取付用スペースの壁面に穴加工を施して、直付ソケットとスリースバルブで壁面を挟み込むようにして締め付け固定します。工場にて取り付け、出荷します。

品番	SLTタンク											
	100	200	300	400	500	600	800	1000	1200	1500	2000	3000
15A スリースバルブ	○	○	○	○	×	×	×	×	×	×	×	—
20A スリースバルブ	○	○	○	○	×	×	×	×	×	×	×	—
25A スリースバルブ	○	○	○	○	○	○	○	○	○	○	○	—
40A スリースバルブ	×	×	○	○	○	○	○	○	○	○	○	—
50A スリースバルブ	×	×	×	○	○	○	○	○	○	○	○	—
40A ボールバルブ	—	—	—	—	—	—	—	—	—	—	—	標準装備

・ SLTタンク及び付属品は、水もしくは希釈農薬の運搬用に設計しております。薬品貯蔵、薬品運搬には使用できません。

バルブセット取付例（ジョイント + 両ネジニップル + スリースバルブ）



ドレンにジョイント、ニップルを利用してバルブを接続することができます。輸送中に破損の恐れがあるため部品類はタンクと同送致します。ドレンキャップを外して取付してください。（ニップルにはシールテープをご使用ください）

動画で確認できます。



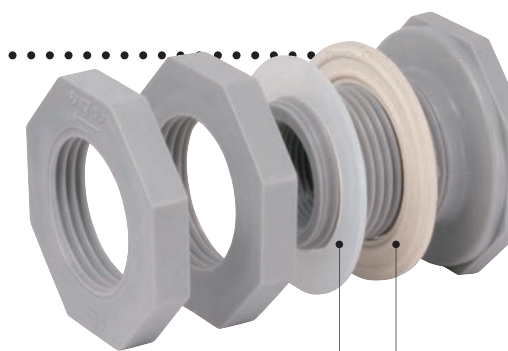
品番	SLTタンク												
	50	100	200	300	400	500	600	800	1000	1200	1500	2000	3000
25A バルブセット	—	○	○	○	※1	○	○	※1	※1	※1	○	※1	※1
40A バルブセット	—	○	○	○	○	○	○	○	○	○	○	—	—
スカット													
25A バルブセット	—	○	○	○	—	○	○	—	○	○	—	—	—
40A バルブセット	—	○	○	○	—	○	○	—	○	○	—	—	—
HLT(ホームローリー)													
25A バルブセット	※2	○	○	○	—	○	—	—	—	—	—	—	—
40A バルブセット	×	○	○	○	—	○	—	—	—	—	—	—	—

・ ※1 スリースバルブがタンクに干渉するため取付できません。コンパクトボールバルブは取付できます。・ ※2 ホームローリー 50 は両ネジニップルとスリースバルブの2点で取付可能です。・ ローリータンク及び付属品は、水もしくは希釈農薬の運搬用に設計しております。薬品貯蔵、薬品運搬には使用できません。・ ドレンネジは弊社規格のため、専用部品(ジョイント)のみの取り付けとなります。・ タンク本体のドレン穴径はφ28です。

ノズル

● PE フィッティング

容器側面への排水口やおねじ部品等の取り付けは、オプションのPE フィッティングをご利用ください。ノズルおよび2枚のナット、2枚のパッキンから構成されています。



パッキン(外側)・・・PE製
パッキン(内側)・・・EPDM製

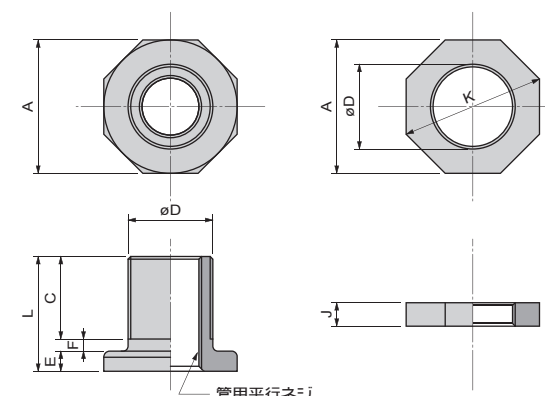


容器側面への取付例
PE フィッティング

内側雌ネジに部品を接続します。



容器側面への取付例
PE フィッティング + プラグ



サイズ	A	C	φD	L	E	F	J	(K)
15A	55	30	32	41	8	3	7	59
20A	69	35	38	51	10	6	10	74
25A	73	44	46	61	11	6	12	78
40A	94	49	63	67	12	6	12	100
50A	108	56	73	74	12	6	15	116
65A	φ139	64	94	83	14	5	19	143
80A	φ152	64	110	83	14	5	20	160
100A	φ178	67	136	87	15	5	20	186

・ 取付可否、サイズ、位置については、弊社まで随時お問い合わせください。

● その他部品



ニップル
同径の雌ネジ同士を連結します。



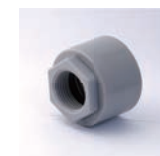
バルブソケット
雌ネジとパイプを連結します。



プラグ
雌ネジを閉じます。



コンパクトボールバルブ
流量を ON/OFF するバルブです。
雄ネジに接続します。



ジョイント 25A
SLT、スカット、HLT(ホームローリー)の
ドレンを 25A 雌ネジに変換します。



ジョイント 40A
SLT、スカット、HLT(ホームローリー)の
ドレンを 40A 雌ネジに変換します。



キャップ
SLT、スカットのドレン・エア抜き、
HLT(ホームローリー)のドレン用です。



ボールコック 25A
レバー式の簡易コックです。

設置型タンク



MCタンク



ULタンク



CTタンク



HTタンク



OHTタンク



MH型容器



耐熱タンク



MD・KCドラム

主に工場・プラントなどで使用される据付設置用タンクを、様々な使用用途に合わせてラインアップしております。

補強枠を取り付け高比重液や大容量の液体を貯蔵できるMCタンク、設置面積を取らないスリムなCTタンク、底部のテーパで完全液出しが可能なHTタンクなど豊富な型・サイズからお選び頂けます。

またタンクに装備する多種多様なノズルや、攪拌機、ヒーターなどのオプション群も充実しております。

薬注タンク

攪拌機やポンプの取付が簡単で、ポリエチレンの優れた耐薬品性を活かしたタンクです。



薬注タンク



埋設タンク

雨水・融雪・液肥・し尿・汚水タンクなど、幅広い用途に活躍します。



埋設タンク

コンテナタンク

フォークリフトでの運搬や積み重ねができ、作業効率を高めま。



コンテナタンク

保証規定(保証期間と保証範囲)

■保証期間

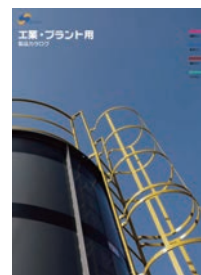
保証期間については、納入日より1ヶ年と致します。

■保証範囲

上記保証期間中に問題が生じた場合は、無償にて修理又はその代替品を速やかに納入いたします。

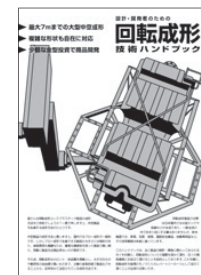
但し、次に該当する場合は、この保証範囲から除外させていただきます。

- (1)天災地変、不可抗力、取扱説明書に則さないご使用により欠陥が生じた場合。
- (2)製品の誤使用や取り扱い不備、使用者の故意・不注意による故障又は損傷の場合。
- (3)お客様自身による修理や改造に起因する故障又は損傷の場合。
- (4)納入後、金属部に発生した錆や腐食の場合。
- (5)その他弊社の責任によらない故障又は損傷の場合。



工業・プラント用製品カタログ

主に工場・プラントなどで使用される製品群を網羅。MC・ULタンクに代表される設置型タンクをはじめ、薬注・埋設・コンテナタンクなど。オプション装備の情報も豊富です。



回転成形技術ハンドブック

製品の設計・開発業務に携わっている方々を対象に、回転成形の原理やその利用メリット、製品例や設計におけるガイドラインなどを解説しています。

各種カタログは弊社WEBよりダウンロードする可能です。【<https://www.e-suiko.co.jp/catalog/>】 検索 スイコー カタログ

回転成形



スイコーの大型容器はオランダ・ハッセンシューメーカー社が開発した回転成形技術(エンゲルプロセス)を用いて生産されています。

これは粉末状のポリエチレンを金型に投入、それを回転させながら、加熱・冷却する成形方法で、欧米ではその優れた特性から、幅広い商品分野において普及している技術です。

回転成形の特徴、主なメリットは次のとおりです。

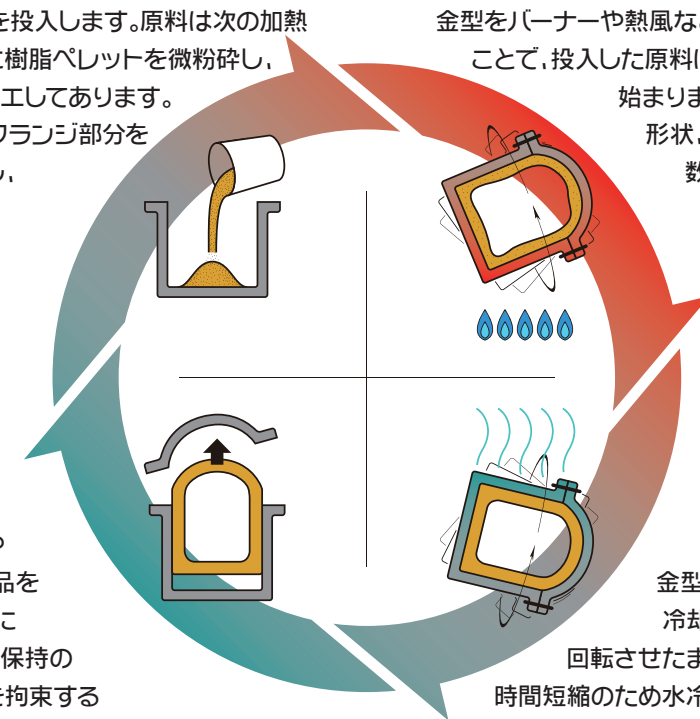
- ・他の成形法に比べて、大型でかつ複雑な形の製品が成形できます。
- ・成形時に圧力を加えないため、残留応力が少なく耐衝撃性に優れています。
- ・金型代が比較的安価で、同じ金型で異なる肉厚の製品を成形できます。
- ・樹脂投入量や投入回数を調整することで、多層成形が可能です。

1. 原料投入

金型内部に必要な量の原料を投入します。原料は次の加熱工程で溶融しやすいように樹脂ペレットを微粉砕し、0.5mm径程度の粉末に加工してあります。投入が完了すれば金型のフランジ部分をボルトやクランプで固定し、型締めを行います。

2. 加熱

金型をバーナーや熱風などで加熱しながら回転させることで、投入した原料は溶融し金型内部への付着が始まります。加熱時間は金型の材質・形状、原料の種類・投入量により、数分から数時間と変化します。



4. 取り出し

型締めをしていたボルトやクランプを取り外し、成形品を取り出します。製品の仕様によっては取り出し後に形状保持のため治具を装着して収縮を拘束することもあります。

3. 冷却

原料が全て溶融し、金型内面への付着が完了すれば、冷却工程に移ります。基本的には回転させたまま自然放冷しますが、時には時間短縮のため水冷却を用いる場合もあります。原料樹脂の軟化温度を下回れば冷却は完了します。

ポリエチレンの優れた耐薬品性・汎用性



主に回転成形に使用されるポリエチレンは耐薬品性に非常に優れています。

また剛性面においても、優れた物性を持つ中密度ポリエチレンの特性を最大限に活かした商品です。

粉末を原料とする回転成形の特性を活かし、顔料や各種添加剤を配合することで、自由に配色や性能強化が図れることから、非常に自由度の高い汎用性に富んだ素材であると言えます。