



SUIKO

回転成形のパイオニア
スイコー株式会社

SUIKO INC. Corporate Profile



日本唯一をつくっている。

たとえば、50000リットルのポリエチレン製タンク。

高さ約7m、直径約3.3mの巨大な製品も、1台の成形機により製造する。

回転成形という継ぎ目のないプラスチック製品の成形方法の中でも、

このスケールは国内最大、それを可能にする技術は希少。

金型を加熱する作業に没頭する彼らには、誇りがある。

「ほかにはつくれないものを、つくっている」。

大型タンクから道路安全備品、自動車部品、家具、玩具、遊具まで、

社会のあらゆるシーンを、高い技術と品質が支える。

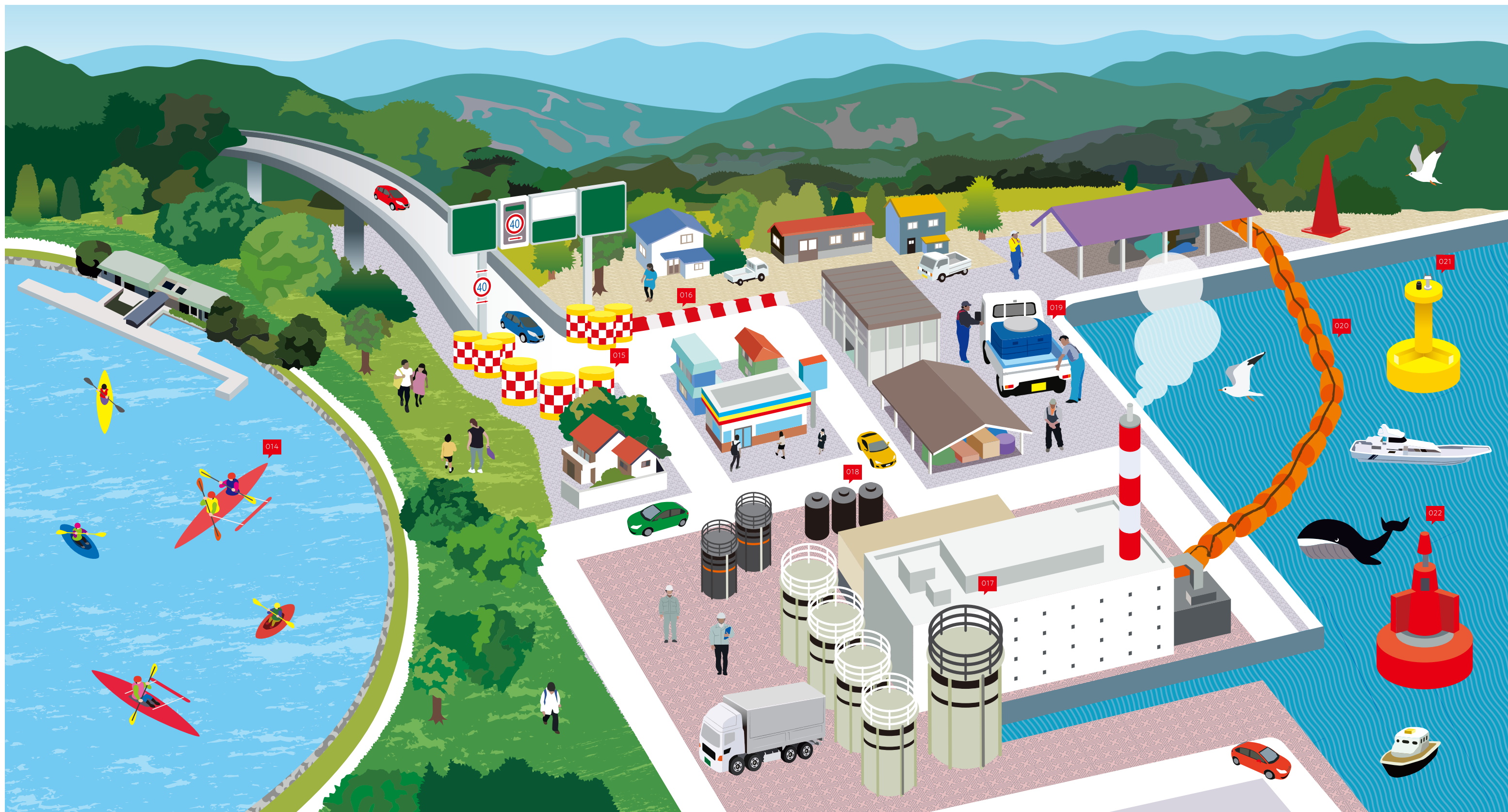
日本唯一をカタチにする、回転成形のバイオニア・スイコーです。



 <p>001 SLTタンク 耐衝撃性・耐久性に優れた液体運搬用タンク。50年前に国内で初めて販売し、創業当時からスイコーを支える、代表製品です。</p>	 <p>003 肥料散布ホッパー トラクターなどにセットして使用される散布機用ホッパー。 ※特注品</p>	 <p>004 角型容器シリーズ 農作物・水産物の洗浄作業・選別作業など、用途に応じて多彩なラインナップをご用意しております。</p>	 <p>005 田んぼダム 田んぼダムは、水田が持っている洪水緩和機能を高め、豪雨の雨水を一時的に貯留し下流域の洪水被害を軽減する新しい目的の製品です。既に多くの土地改良区での採用が始まっています。</p>	 <p>007 照明入りマネキン LEDライトの透過光が綺麗なマネキン。用途に合わせて設計いたします。 ※特注品</p>	 <p>009 ジャンボコーン 最大で2mを超える大型のコーン。高速道路の工事現場やマラソン・運動会まで、イベント時の誘導用に活躍します。</p>	 <p>010 融雪車積載タンク 冬の積雪時に道路で活躍する融雪剤散布車の薬剤用の容器もスイコー製。特殊車両の部品も数多く制作しています。 ※特注品</p>	 <p>011 すべり台 ポリエチレン製すべり台。各サイズ、各色1台からご注文可能です。国内で唯一生産しています。</p>
 <p>002 ホームローラー シンプル・軽量・コンパクトでお手頃なタンク。園芸・家庭菜園から飲料用などに最適。5色のラインナップで使用シーンに合わせて、選べます。</p>	 <p>006 スピードスプレーヤー積載タンク 果樹園等で活躍する防除専用車のスピードスプレーヤーに積載される消毒剤タンク。複雑な形状に対応可能。 ※特注品</p>	 <p>008 アートプランター 回転成形の特徴を生かし、柔らかな曲線で構成された大型のプランター。LEDライトの透過光で多彩な演出が可能です。</p>	 <p>012 ロトウォール 話題のクライミングウォールをお子様でも安心して楽しめる遊具としてご提案。</p>	 <p>013 ポリエチレン製ベンチ 雨風に強いポリエチレン製ベンチ。回転成形なので様々なデザインやカラーに対応できます。 ※特注品</p>			

ここに、そこに、あそこに、スイコー。

農業からショッピングセンター、遊具まで、いろいろ活躍中。



014 カヌー
海外ではメジャーなPE製カヌー。
※特注品

015 クッションドラム
道路の分岐点、工事現場など安全を守るために使用される道路保安資材。万が一の事故の場合は、衝撃を緩和します。

016 ガードロード
道路の分岐誘導、料金所をはじめ、仮設のガードレールとしても、多くの現場で使用される、定番の保安用品です。

017・018 大型タンクシリーズ
現在のスイコーの代名詞とも言える大型ポリエチレンタンク。環境に優しいポリエチレンを原料とした継ぎ目の無い貯槽です。ラインナップは200L~50,000Lまで、用途に合わせてテーパー型、スリム型、開放型、特殊耐熱型などを用意。工業製品の貯留、排水処理プラント、上下水場等、分野を問わず数多くのお客様にご利用頂いています。

019 活魚タンク
トラックなどでの活魚の簡易運搬用タンク。蓋は透明のポリカーボネイトも用意。多くの漁港や市場で活躍しています。

020 フロート
ポリエチレンにウレタンを注入したフロート、ダムや港湾などでの流木止め、網の設置などに使用されています。

021 022 海洋浮標用ブイ
船の安全な航行に欠かせない海の信号機、海洋浮標。この浮標を設置するためのブイ(特殊フロート)もスイコー製です。
※特注品

ここに、そこに、あそこに、スイコー。

高速道路も、工場も、湖も、海も、守備範囲はひろびろ。

企業理念

常にお客様の視点に立ち、技術の向上に努め、
“さらなる満足”を提供し、
“地域社会”と“環境”に貢献する。



会社概要	会社名	スイコー株式会社
	会社設立	1963年9月5日
	資本金	4,800万円
	代表者	代表取締役社長 横山俊介
	社員数	139名(2022年8月 現在)
	売上高	41億円(2022年8月末決算)
	事業内容	回転成形によるポリエチレン等樹脂の各種製品の製造販売
	納入先	農林・酪農・水産関係 プラント関係(半導体関係・鉄鋼関係・食品関係・排水処理関係) 化学薬品・食品添加物・染色関係 上下水道処理施設関係(日本下水道事業団指定) 公園・各種保育施設・アミューズメント施設 輸送関係(航空・道路・海上他)・特殊車両関係・装置関係他(特注品生産)
	仕入先	三井化学、住友商事ケミカル、岩谷産業、旭有機材、ほか
	取引銀行	三菱UFJ銀行・関西みらい銀行
	グループ会社	東北スイコー株式会社(1978年11月設立) 北海道スイコー株式会社(1974年7月設立)

沿革	1963年9月	大阪水交として資本金 300 万円、大阪市北区茶屋町に創設。浄化装置の販売を業とする。
	1967年1月	回転成形品の製造・販売開始。尼崎市築地本町にエンゲルプロセスによる回転成形の尼崎工場を完成。
	1970年8月	滋賀県栗東市に栗東工場新設。
	1972年5月	東京営業所を開設、関東・甲信越地区の販売強化を図る。
	1974年2月	第5回目増資、現資本金の4,800万円となる。
	1994年6月	熊本県大津町に熊本工場・九州営業所を移転し、設備を増強
	1998年2月	滋賀県甲賀市に水口工場新設(現 滋賀第1工場)。大型タンクを主体とした供給体制を図る。
	2000年1月	スイコー株式会社に社名変更。
	2001年5月	本社・尼崎工場並びに配送センターを統合、尼崎市西向島町に新社屋・工場完成。
	2005年4月	名古屋営業所を開設。中京、北陸地区の販売強化を図る。(現 中部営業所)
	2006年6月	滋賀県甲賀市に滋賀第2工場新設。日本最大級の炉式回転成形機を導入。(栗東工場閉鎖)
	2008年2月	社章を変更。
	2008年9月	本社・滋賀工場・熊本工場にショールーム開設。
	2010年6月	世界初のポリエチレン+ポリプロピレン複合の耐熱タンクを開発
	2010年9月	広域認定制度を取得 スイコーリサイクルシステムを運用開始
	2010年12月	東京営業所を移転、ショールーム併設(自社ビル取得)(現 関東営業所)
	2011年9月	国内最大の補強枠無しタンク(LA-30000)を開発
	2012年8月	滋賀第2工場に東棟を新設
	2012年8月	世界初の回転成形品加工用ロボットを開発・導入
	2016年11月	滋賀県第1工場に南棟を新設
	2017年10月	建設業許可(管工事業)取得
	2020年3月	ひょうごオンリーワン企業に認定
	2021年9月	仙台営業所を開設。東北地区の販売強化を図る。

ISO	2000年7月	全事業所 9001 認証取得
成形機 (グループ会社含む)	炉式成形機	14台
	直火式成形機	69台
	加工ロボットシステム	2台



事務所	本社・関西営業所・尼崎工場	〒660-0857 兵庫県尼崎市西向島町 86 番地 TEL : (06)6412-5851 FAX : (06)6413-1803 http://www.e-suiko.co.jp/
	関東営業所	〒114-0016 東京都北区上中里 2 丁目 37 番 3 号 TEL : (03)5959-0883 FAX : (03)5959-0880
	中部営業所	〒456-0013 愛知県名古屋市熱田区外土居町 9 番 14 号 トキワ外土居ビル 302 号室 TEL : (052)679-5340 FAX : (052)679-5341
	滋賀工場	〒528-0066 滋賀県甲賀市水口町八田 859 番 13 TEL : (0748)63-4044 FAX : (0748)63-4051
	九州営業所・熊本工場	〒869-1236 熊本県菊池郡大津町杉水字一ノ迫 3019-1 TEL : (096)293-0200 FAX : (096)293-0301
グループ会社	北海道スイコー株式会社	〒063-0051 北海道札幌市西区宮の沢 1 条 3 丁目 4-12 TEL : (011)398-5510 FAX : (011)398-5522 http://www.h-suiko.co.jp/
	東北スイコー株式会社	〒024-0004 岩手県北上市村崎野 14 地割 -455 番地 TEL : (0197)66-5055 FAX : (0197)66-5054 http://www.t-suiko.jp/