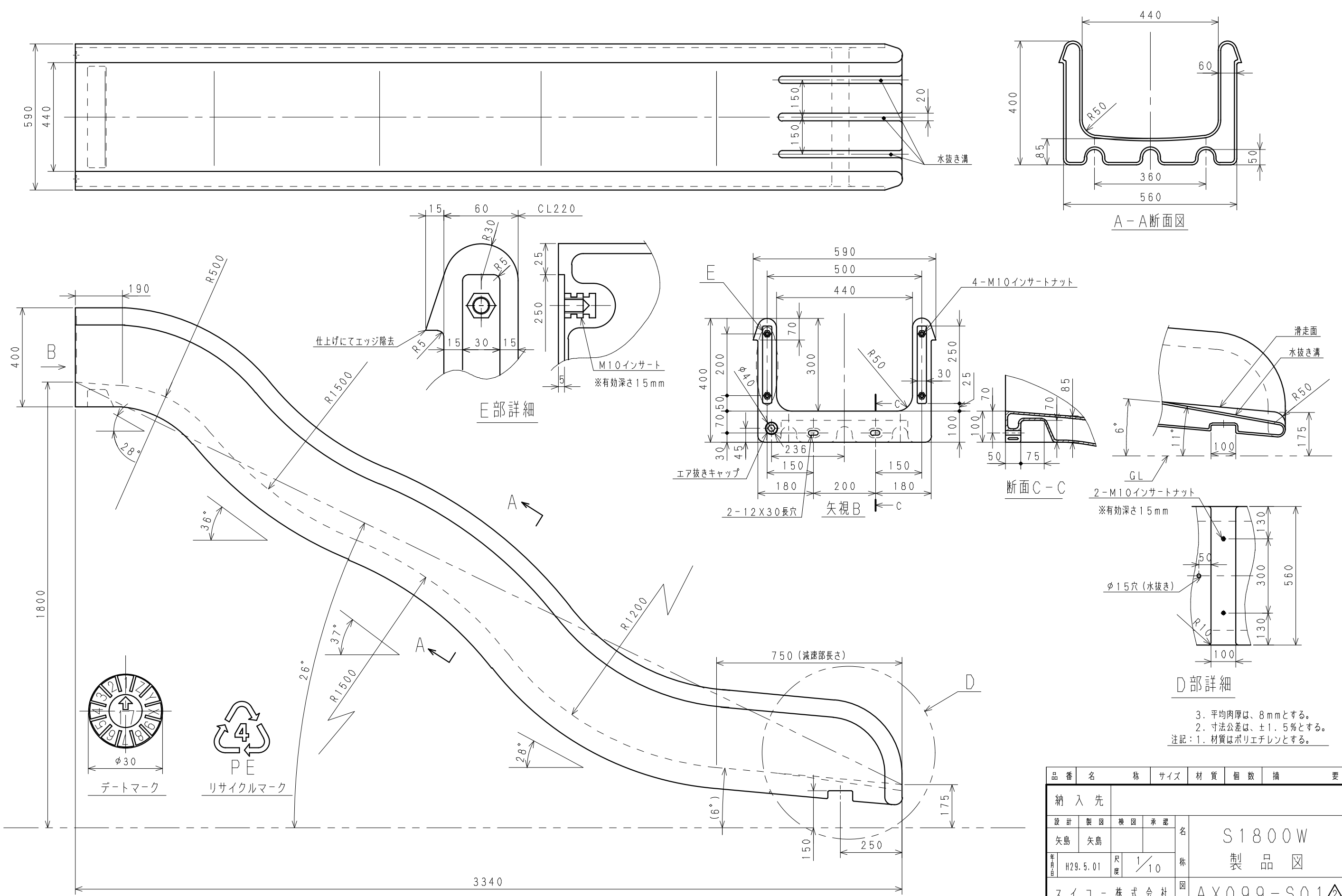


記号	変更	履歴	年月日	記入
△	一部誤記修正		H29.6.12	矢島
△	水抜き溝記入漏れ追記		H29.7.10	矢島



3. 平均肉厚は、8mmとする。  
 2. 寸法公差は、±1.5%とする。  
 注記：1. 材質はポリエチレンとする。

品番	名称	サイズ	材質	個数	摘要
納入先					
設計	製図	検図	承認	名	
矢島	矢島			S1800W	
年月日	尺度	称		製品	
H29.5.01	1/10			製品	
スイコ株式会社				図番	AX099-S01