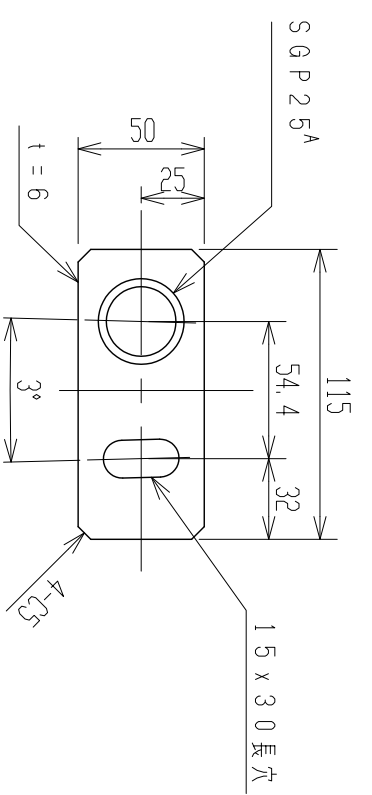
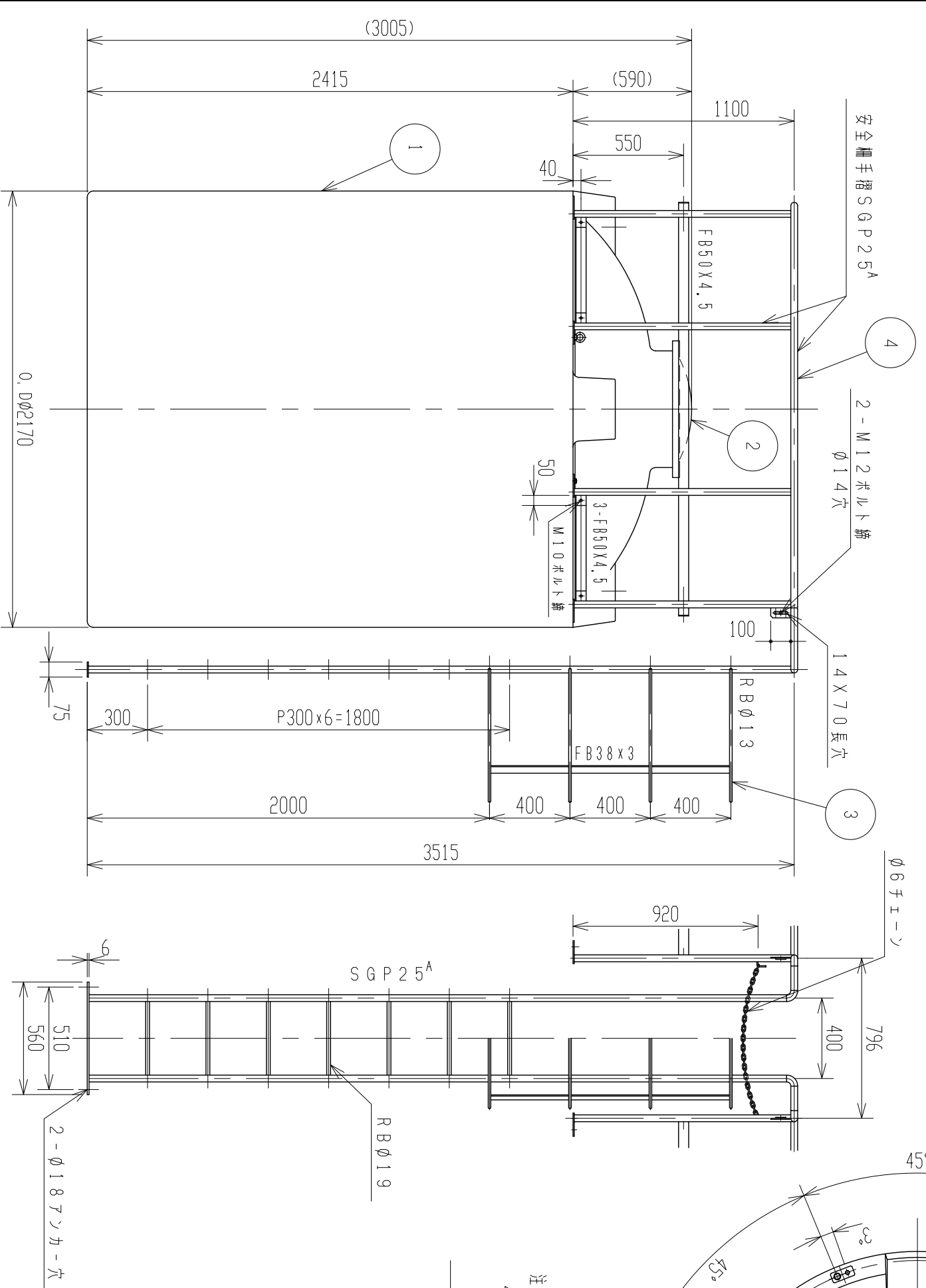
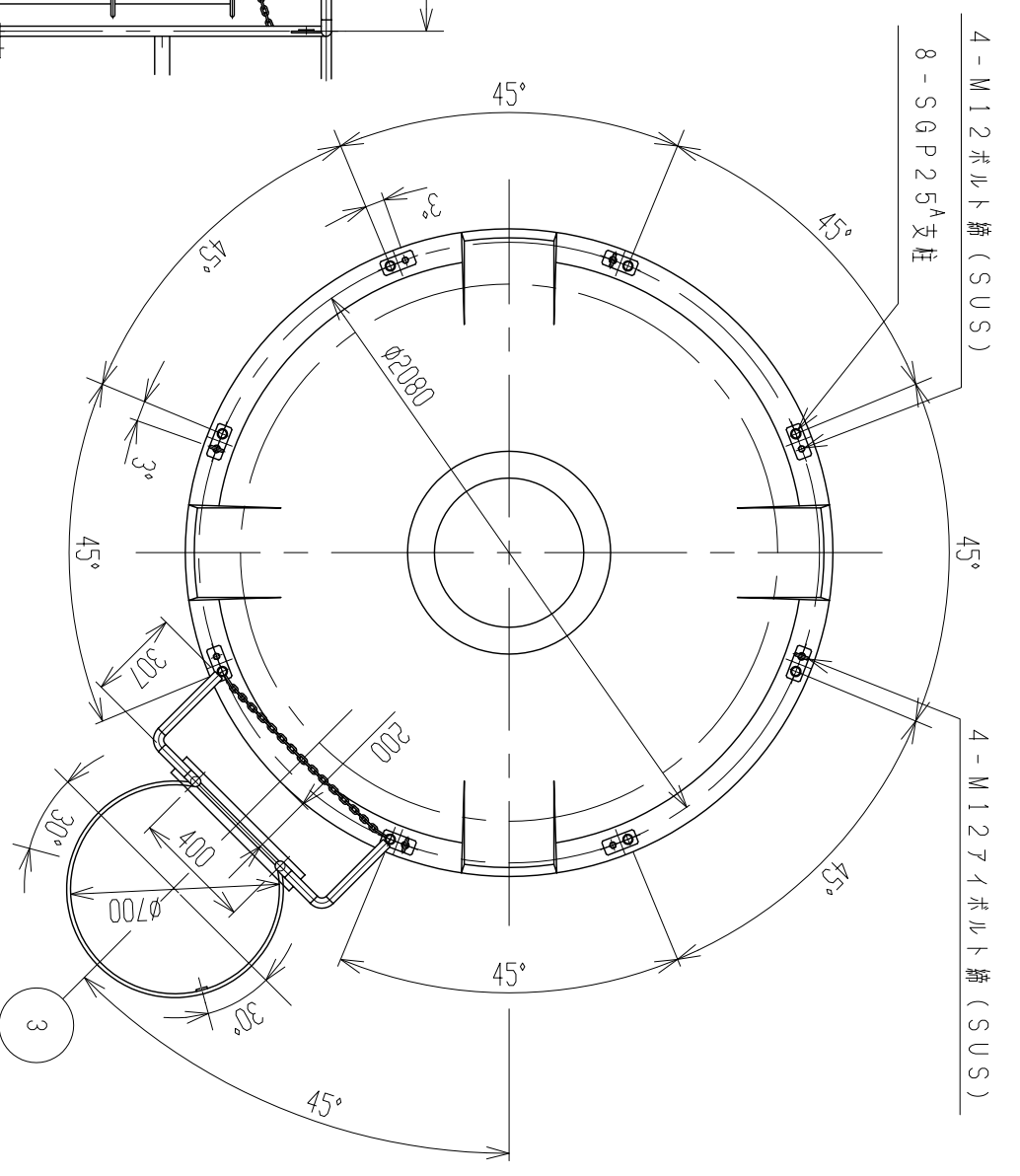


記号	来	歴	年月日	記入
△	塗装色変更		H23.9.9	山崎



支柱ベース詳細 8ヶ所  
S = 1 : 3



- 注記
1. タンク寸法公差は±1.5%とする。
  2. 安全欄手摺及び梯子(プロテクター付)の塗装色は、マツセル値2.5Y8/12とする。
  3. タンク吊上げはアイボルト4箇所60度以上リフト吊上げて下さい。

品番	品名	材質	個数	備考
4	安全欄手摺	25 <sup>A</sup> SGP	1	FB50x4.5(SS400)
3	梯子(プロテクター付)	25 <sup>A</sup> SGP	1	RBφ19(SS400)
2	マツホール	φ50.0 P E	1	ネジ込式
1	タンク	8M <sup>3</sup> P E	1	(黒) t=15.5

納入先		承認		名	
設計	製図	検図	承認	UL-8000	
—	小倉			安全欄手摺・梯子(加)付製品図(標準図)	
年月日	尺	1/25	尺	図番	
H19.1.20	1/25			AU080-S06P △	
ス イ コ - 株 式 会 社					