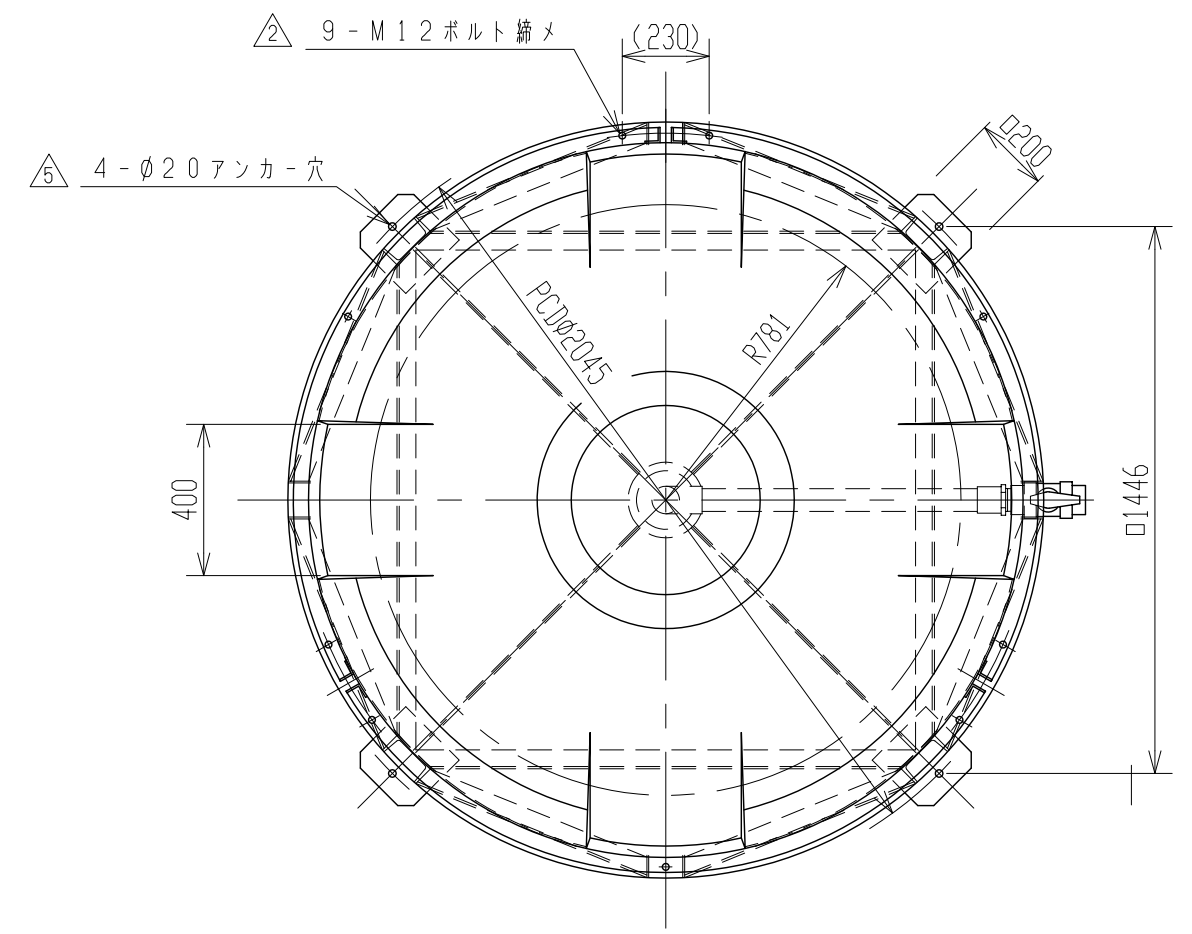
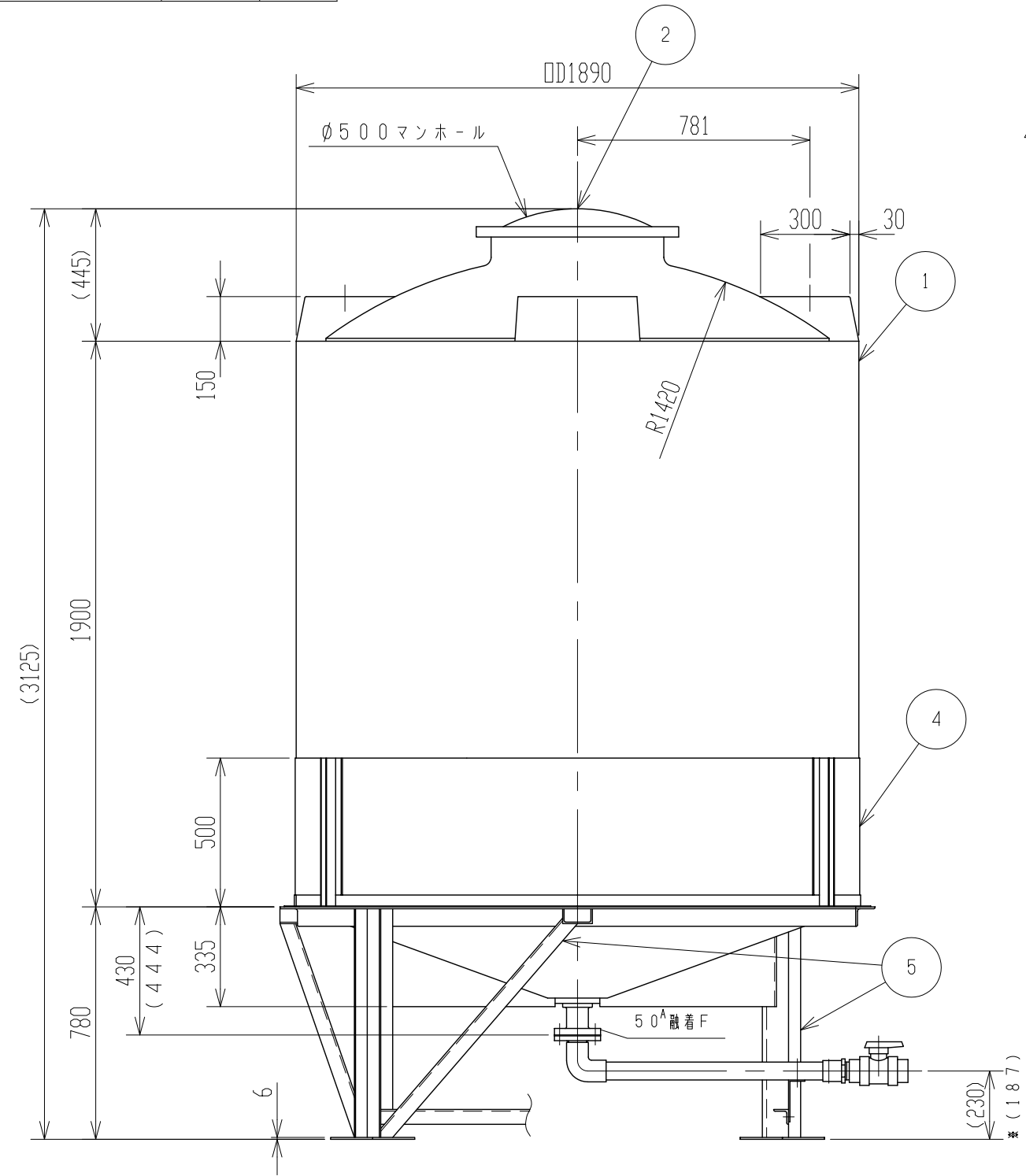


記号	来歴	年月日	記入
①	図面番号変更(旧HT500-S01)	H23.4.26	山崎
②	架台・枠ボルト穴本数変更	H25.7.12	川西
③	設計条件記入	H25.7.24	川西
④	製品詳細記入	H25.7.30	川西
⑤	設計条件見直しによる変更	H25.7.30	川西
⑥	ドレン部、寸法表示変更	H26.4.3	山崎
⑦	平均肉厚見直しによる変更	H28.7.22	山崎

設計条件	
設計圧力	大気圧
設計震度	0.4G
設計温度(液温)	Max. 40℃
内容液密度	Max. 1.3g/cm ³
タンク寸法公差	±1.5%



⑥注記 1. *印寸法は80^Aとする。 ④

品番	名称	サイズ	材質	個数	摘要
4	補強枠	B枠	SPHC SS400	1	R=1.6 ^t 、L-3 ^t x40
3	架台		SPHC SS400	1	柱材、C-125x65x6 ^t プレート材、L-50x50x6 ^t
2	マンホール	φ500	P E	1	ネジ込式
1	タンク	5.0M ³	P E	1	(黒) t=10 ⑦

納入先		名		HT-5000	
設計	製図	検図	承認	製品図	
尾崎	尾崎				
年月日	H19.1.27	尺度	1/20		
スイコ株式会社				図番	AT050-S01 ⑦