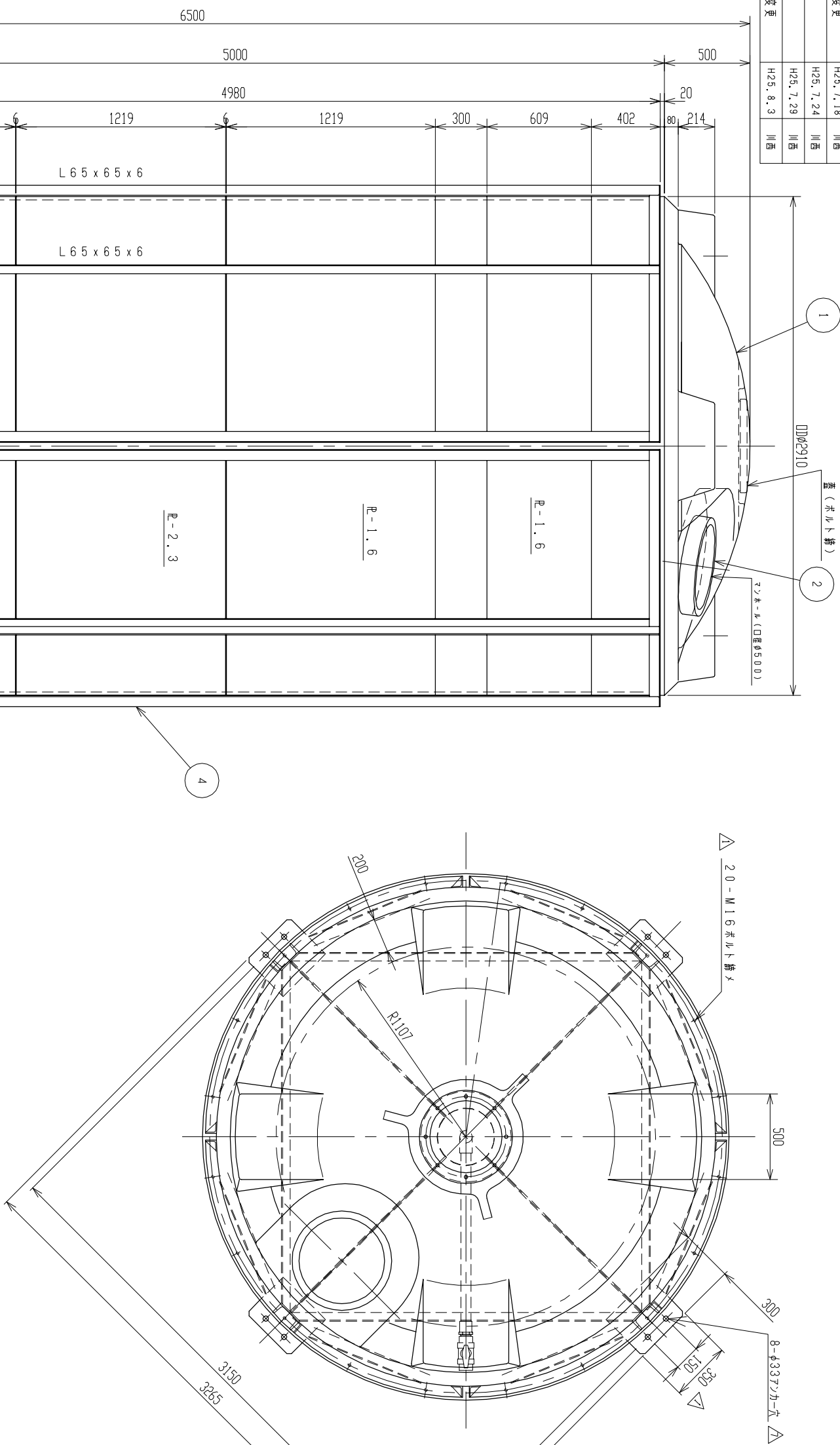


記号	表	年月日	記入
△	前記による見直し変更	H25.7.18	川西
△	設計条件記入	H25.7.24	川西
△	製品詳細記入	H25.7.29	川西
△	フッカー穴、寸法変更	H25.8.3	川西

△	フッコー部、寸法表示変更	H26.4.3	山崎
△	平均肉厚、見直しによる変更	H28.7.22	山崎
△	マースプレート部変更	H29.12.1	尾崎

設計条件	
設計圧力	大気圧
設計濃度	0.4g
設計温度(液温)	Max. 40℃
内容液密度	Max. 1.6g/cm ³
タンク寸法公差	±1.5%



△ 注記 1. *印寸法ハ、100thミル。

品番	名	格	サイズ	材質	個数	備
4	補強材	A 枠		SPHC	1	R=2.3', L=6'x65
3	架台			SPHC	1	規格: 0-150x75x9 th
2	マースプレート		φ500	PE	1	ネジ皿式
1	タンク		30M ³	PE	1	(黒) t=14

納入先	
設計	製図
石川	石川
〒H16. 6.28	R 1/20

名	HT-30000
製	製品
図	AT300-S01
社	スアイコー株式会社