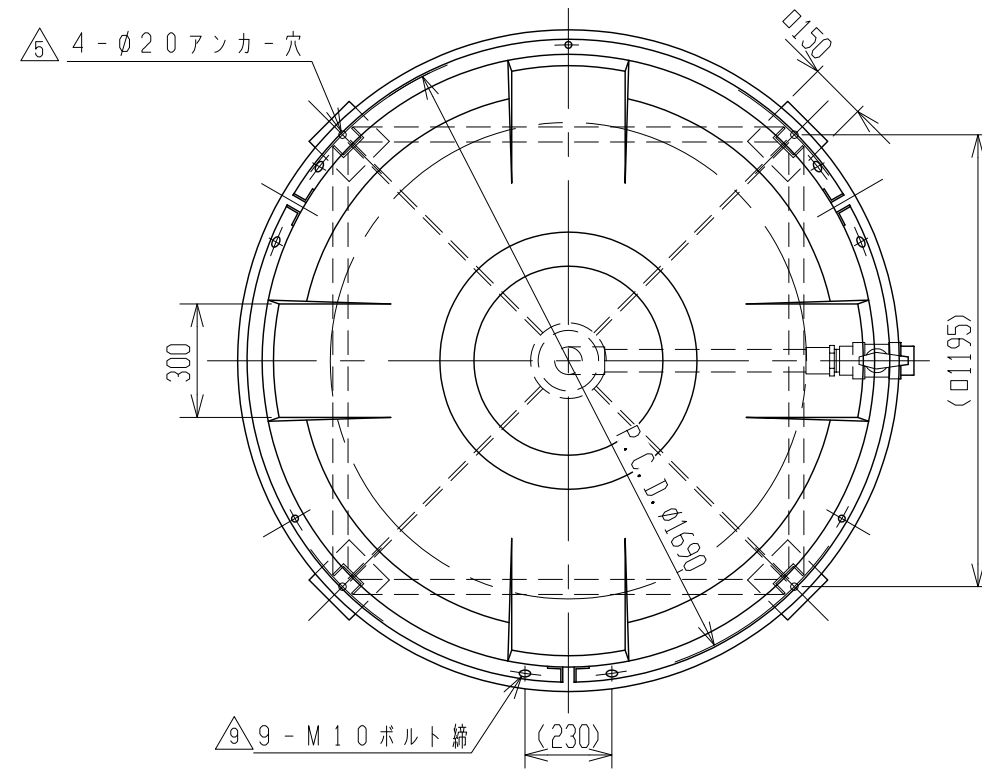
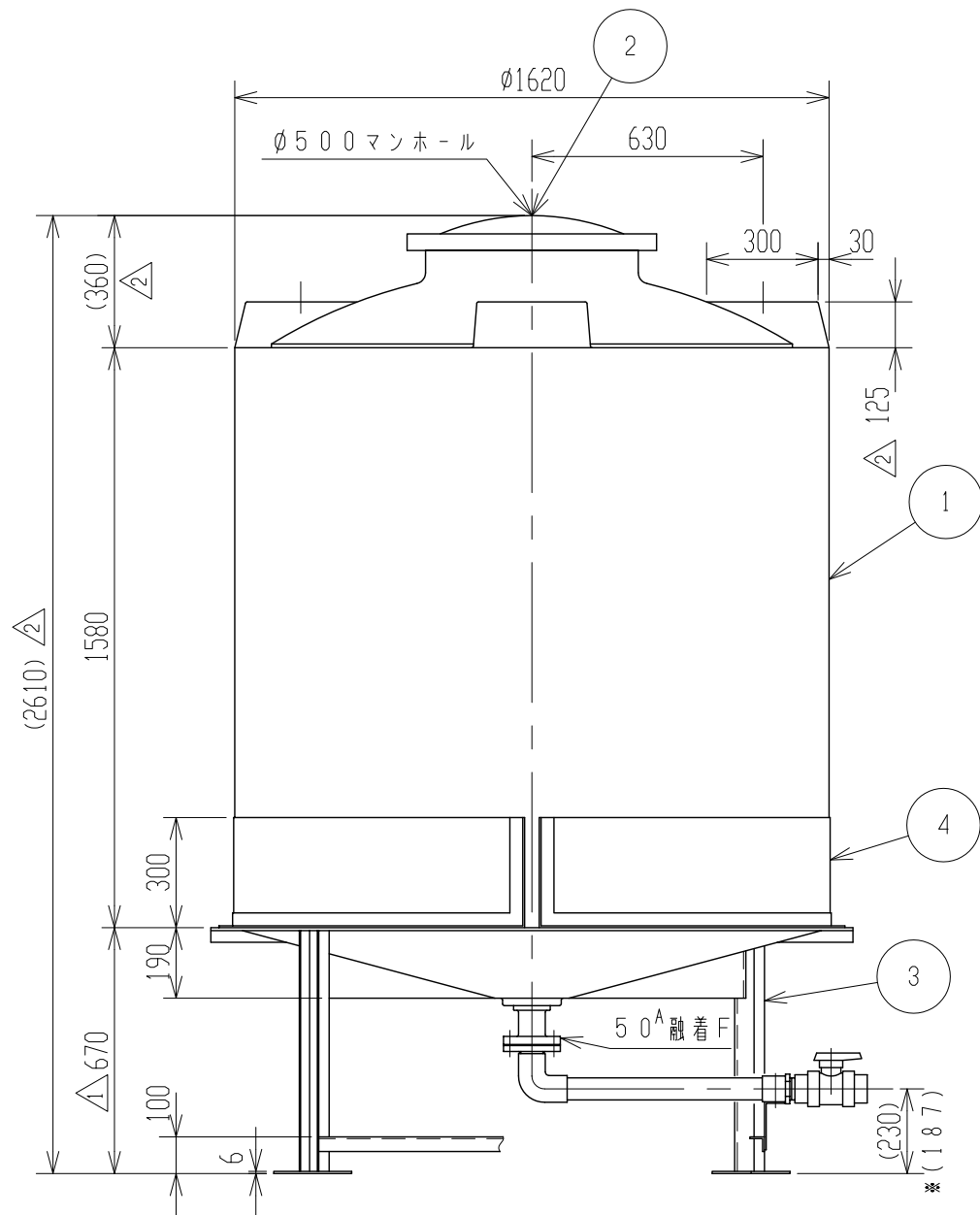


記号	来歴	年月日	記入
△1	融着F仕様が付架台高さ変更	H11.1.27	佐藤
△2	鏡面部金型改造による寸法変更	H19.6.18	尾崎
△3	設計条件記入	H25.7.24	川西
△4	製品詳細記入	H25.7.29	川西
△5	設計条件見直しによる変更	H25.7.29	川西
△6	ドレン部、寸法表示変更	H26.4.3	山崎
△7	平均肉厚、見直しによる変更	H28.7.22	山崎
△8	架台形状見直しによる変更	2019.5.16	栗栖
△9	架台、枠取付ボルトM12⇒M10に変更	2019.8.19	栗栖

設計条件	
設計圧力	大気圧
設計震度	0.4G
設計温度(液温)	Max. 40℃
内容液密度	Max. 1.3g/cm <sup>3</sup>
タンク寸法公差	±1.5%



△6 注記 1. \*印寸法は80<sup>A</sup>とする。

品番	名称	サイズ	材質	個数	摘要
4	補強枠	B枠	SPHC SS400	1	ℓ=1.6 <sup>t</sup> 、L-3 <sup>t</sup> ×40
3	架台		SPHC SS400	1	C-75×40×5 <sup>t</sup>
2	マンホール	φ500	P E	1	ネジ込式
1	タンク	3.0M <sup>3</sup>	P E	1	(黒) t=9 △7

納入先				名	称
設計	製図	検図	承認		
荒木	荒木			HT-3000	
年月日	S62, 1, 20	尺度	1/20	製品図	
スイコ株式会社				図番	240269-01 △9