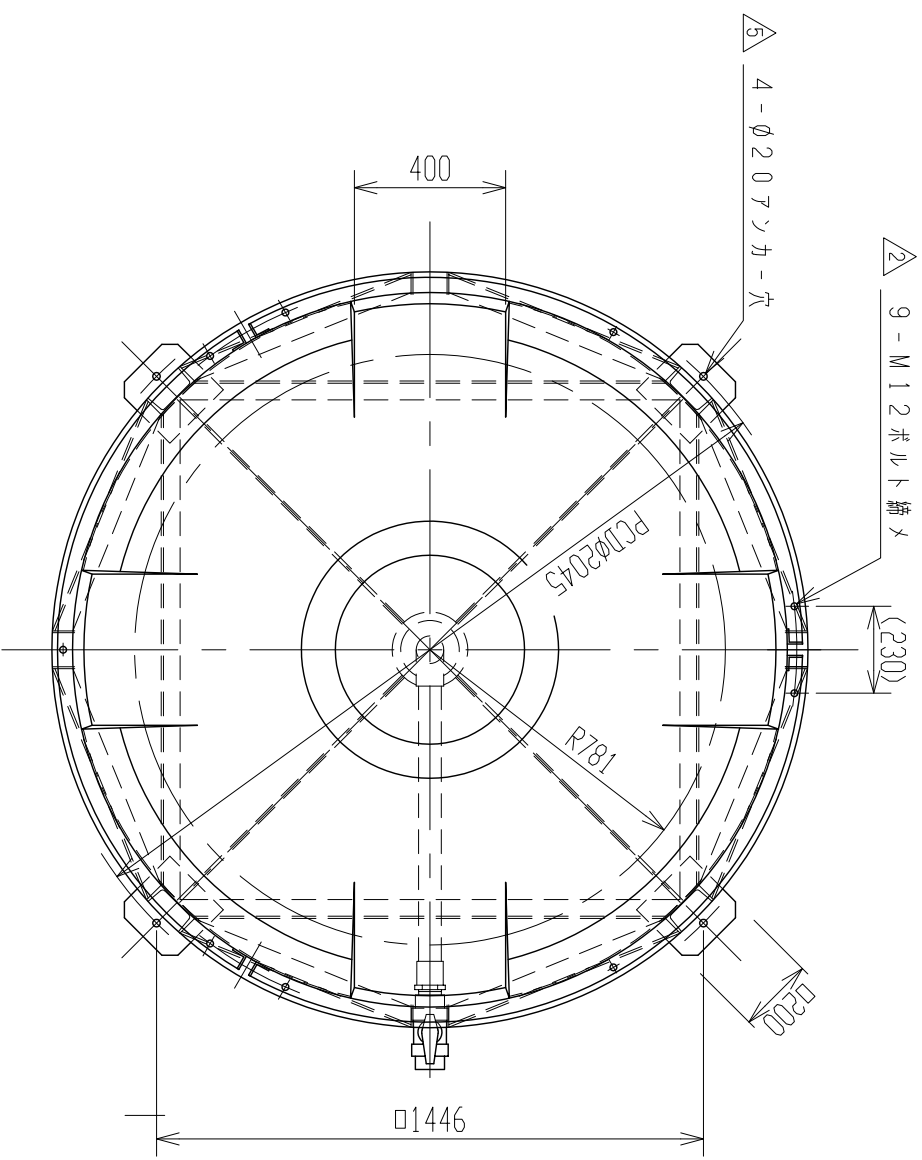
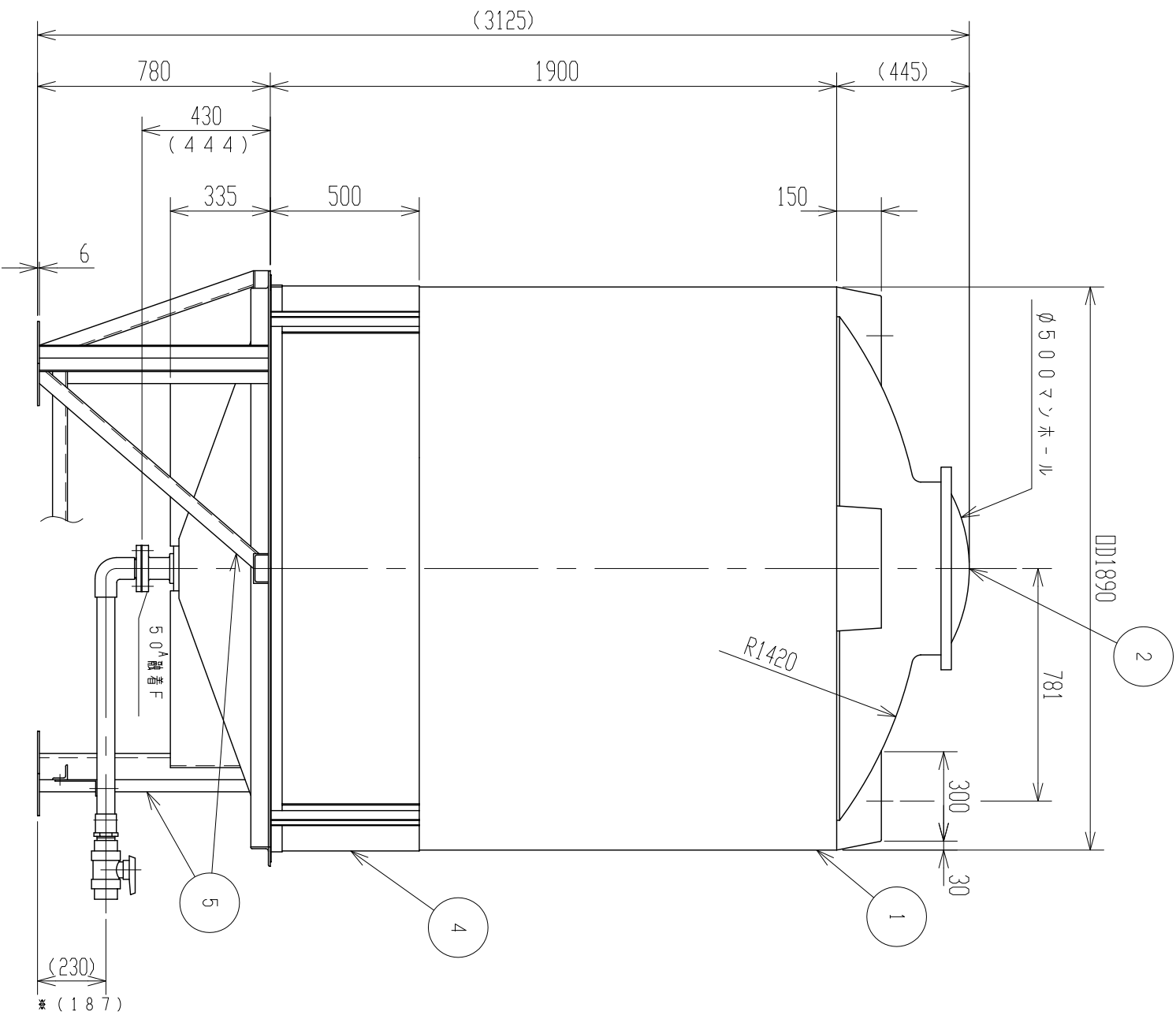


記号	来歴	年月日	記入
△1	図面番号変更 (旧HT500-S01)	H23.4.26	山崎
△2	架台・タンホール穴本数変更	H25.7.12	川西
△3	設計条件記入	H25.7.24	川西
△4	製品詳細記入	H25.7.30	川西
△5	設計条件見直しによる変更	H25.7.30	川西
△6	ドリッ部、寸法表示変更	H26.4.3	山崎
△7	平均肉厚見直しによる変更	H28.7.22	山崎



設計条件	
設計圧力	大気圧
設計震度	0.4G
設計温度 (液温)	Max. 40℃
内容液密度	Max. 1.3g/cm ³
タンク寸法公差	±1.5%

△注記 1. ※印寸法は80[△]とする。

品番	品名	サイズ	材質	個数	備考
4	補強棒	B棒	SPHC SS400	1	R=1.6', L=3'x4.0'
3	架台		SPHC SS400	1	柱材、C-125x65x6', フル-ズ材、L-50x50x6'
2	タンホール	φ500	PE	1	ネジ込式
1	タンク	5.0M ³	PE	1	(黒) t=10 [△]

納入先		検査		承認	
設計	製図	検査	承認		
尾崎	尾崎				

名		HT-5000		製品	
年月日	尺数	1	20		
H19.1.27					

ス イ コ - 株 式 会 社	図 番	AT050-S01
-----------------	-----	-----------