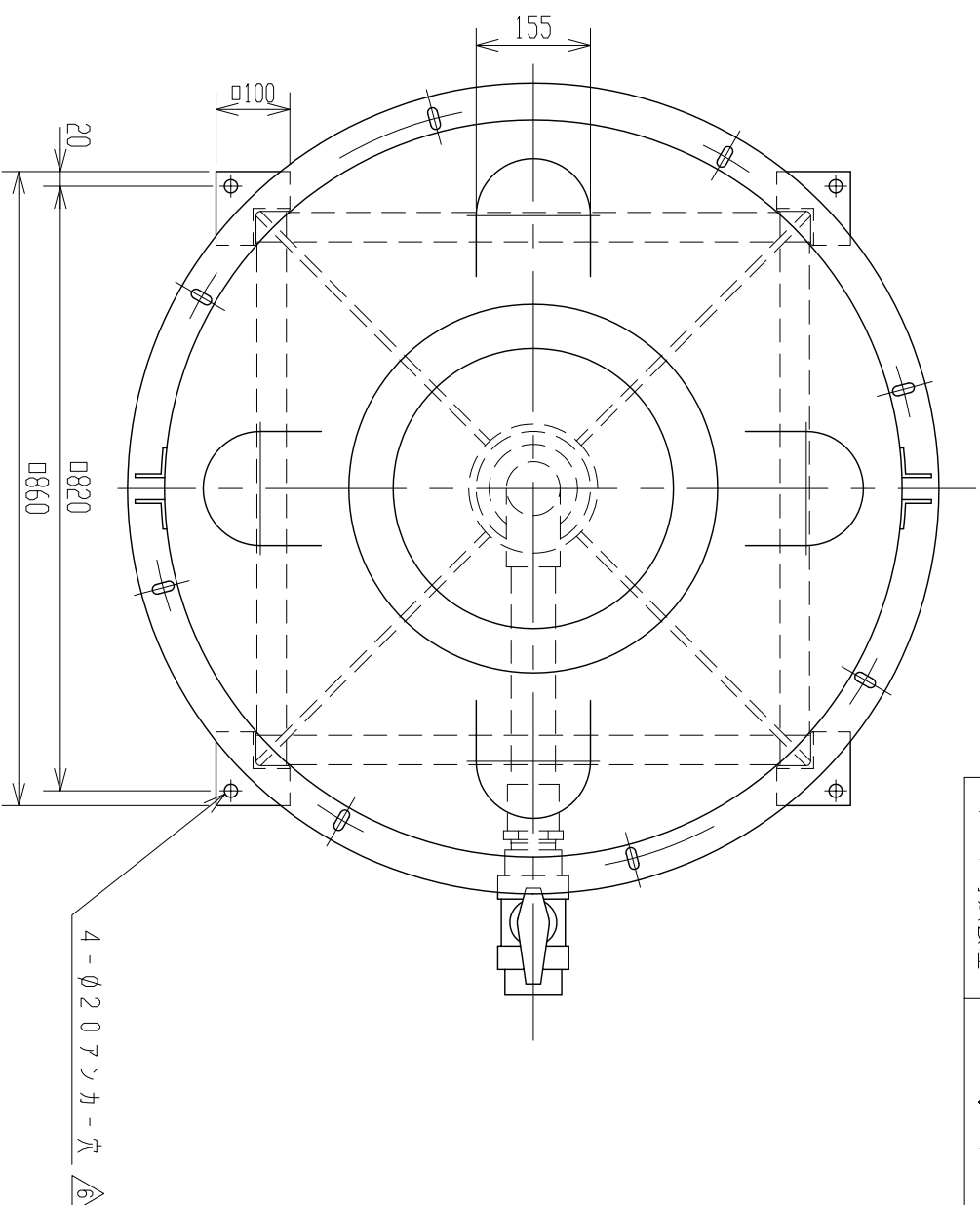
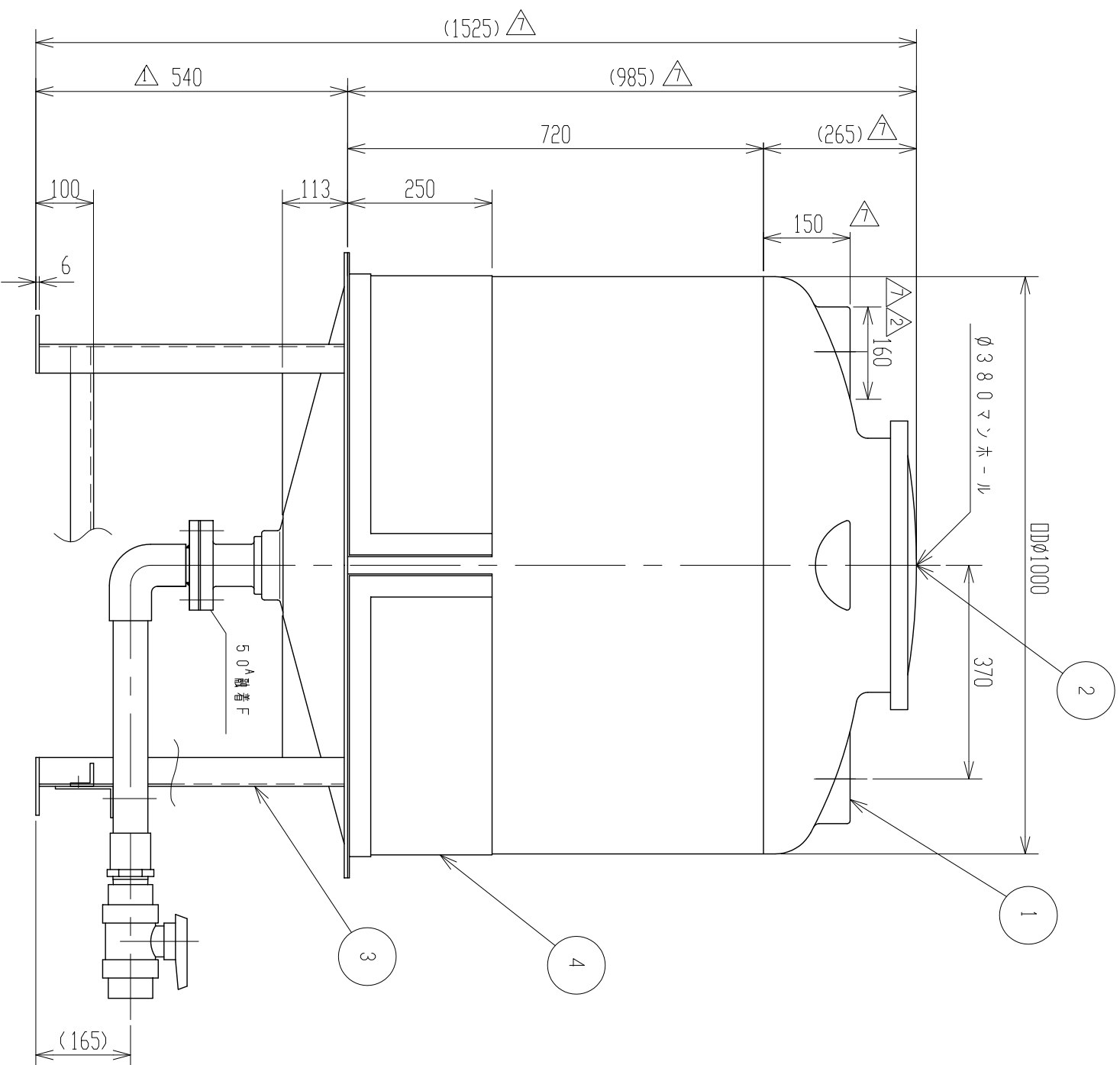


| 記号 | 来歴 | 年月日 | 記入 |
|----|------------------|-----------|----|
| △1 | 騒音F仕様に伴って付架台高さ変更 | H11.1.26 | 佐藤 |
| △2 | タンク実測ニヨル寸法変更 | H19.9.6 | 小倉 |
| △3 | タンク架台仕様変更ニヨル修正 | H19.9.10 | 尾崎 |
| △4 | 設計条件記入 | H25.7.24 | 川西 |
| △5 | 製品詳細記入 | H25.7.26 | 川西 |
| △6 | 設計条件見直しによる変更 | H25.7.26 | 川西 |
| △7 | タンク実測ニヨル寸法変更 | H28.11.30 | 山崎 |



| 設計条件 | |
|----------|---------------------------|
| 設計圧力 | 大気圧 |
| 設計震度 | 0.6G |
| 設計温度(液温) | Max. 40℃ |
| 内容液密度 | Max. 1.39/cm ³ |
| タンク寸法公差 | ±1.5% |

| 品番 | 品名 | 材質 | サイス | 個数 | 備考 |
|----|-------|------|-------------------|----|------------------|
| 4 | 補強枠 | SPHC | B枠 | 1 | R=1.6', L=3'x4.0 |
| 3 | 架台 | SPHC | | 1 | L=5.0x5.0x6' |
| 2 | タンホール | PE | φ380 | 1 | ネジ込式 |
| 1 | タンク | PE | 0.5M ³ | 1 | (黒) t=6 |

納入先

| 設計 | 製図 | 検図 | 承認 | 名 |
|------------|-----|----|----|--------|
| 荒木 | 荒木 | | | HT-500 |
| 年月日 | 年月日 | 尺 | 度 | 1/10 |
| S62, 2, 13 | | | | 製品 |

| | |
|----|--------------|
| 図番 | 240541-02A |
| 社名 | ス イ コ - 株式会社 |