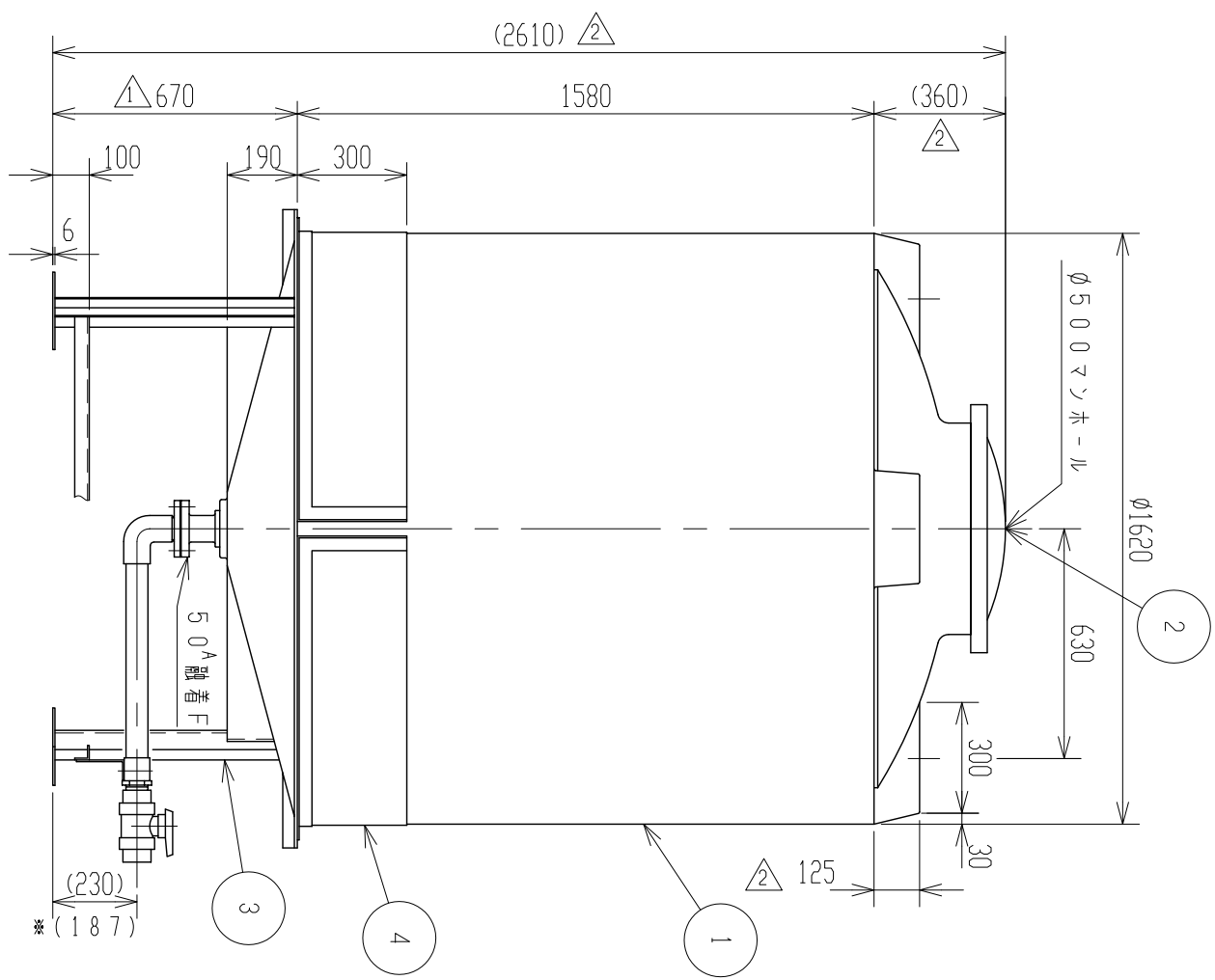
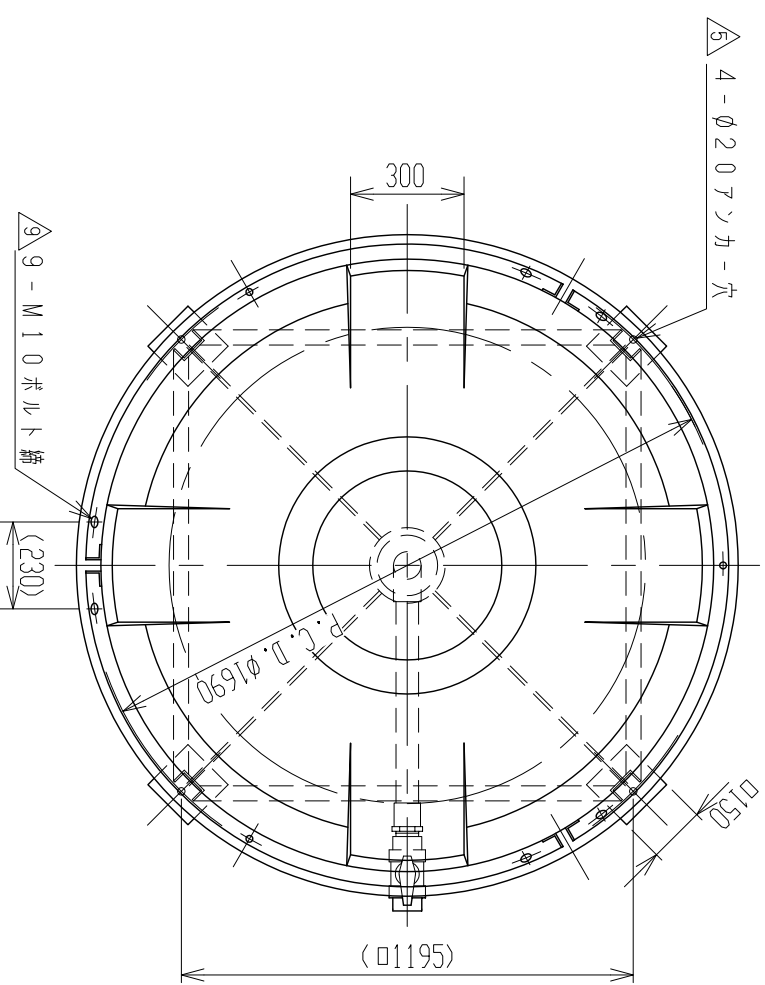


記号	来歴	年月日	記入
△1	融着F仕様に伴う架台高さ変更	H11.1.27	佐藤
△2	銅面鍍金型改造による寸法変更	H19.6.18	尾崎
△3	設計条件記入	H25.7.24	川西
△4	製品詳細記入	H25.7.29	川西
△5	設計条件見直しによる変更	H25.7.29	川西
△6	ドリッ部、寸法表示変更	H26.4.3	山崎
△7	平均肉厚、見直しによる変更	H28.7.22	山崎
△8	架台形状見直しによる変更	2019.5.16	栗栖
△9	架台、排取付ボルトM12→M10に変更	2019.8.19	栗栖

設計条件	
設計圧力	大気圧
設計震度	0.4G
設計温度(液温)	Max. 40℃
内容液密度	Max. 1.39/cm <sup>3</sup>
タンク寸法公差	±1.5%



△6 注記 1. \*印寸法は8.0<sup>△</sup>とする。

△4

品番	品名	材質	個数	備考
4	補強棒	B棒	1	R=1.6', L=3'x4.0
3	架台	SPHC SS400	1	C-75x40x5'
2	タンホール	PE	1	ネジ込式
1	タンク	PE	1	(黒) t=9 <sup>△</sup>

納入先

設計	製図	検図	承認	名
荒木	荒木			HT-3000
年月日	尺	度		製品図
S62, 1, 20	1	20		

ス イ コ - 株式会社 図番 240269-019