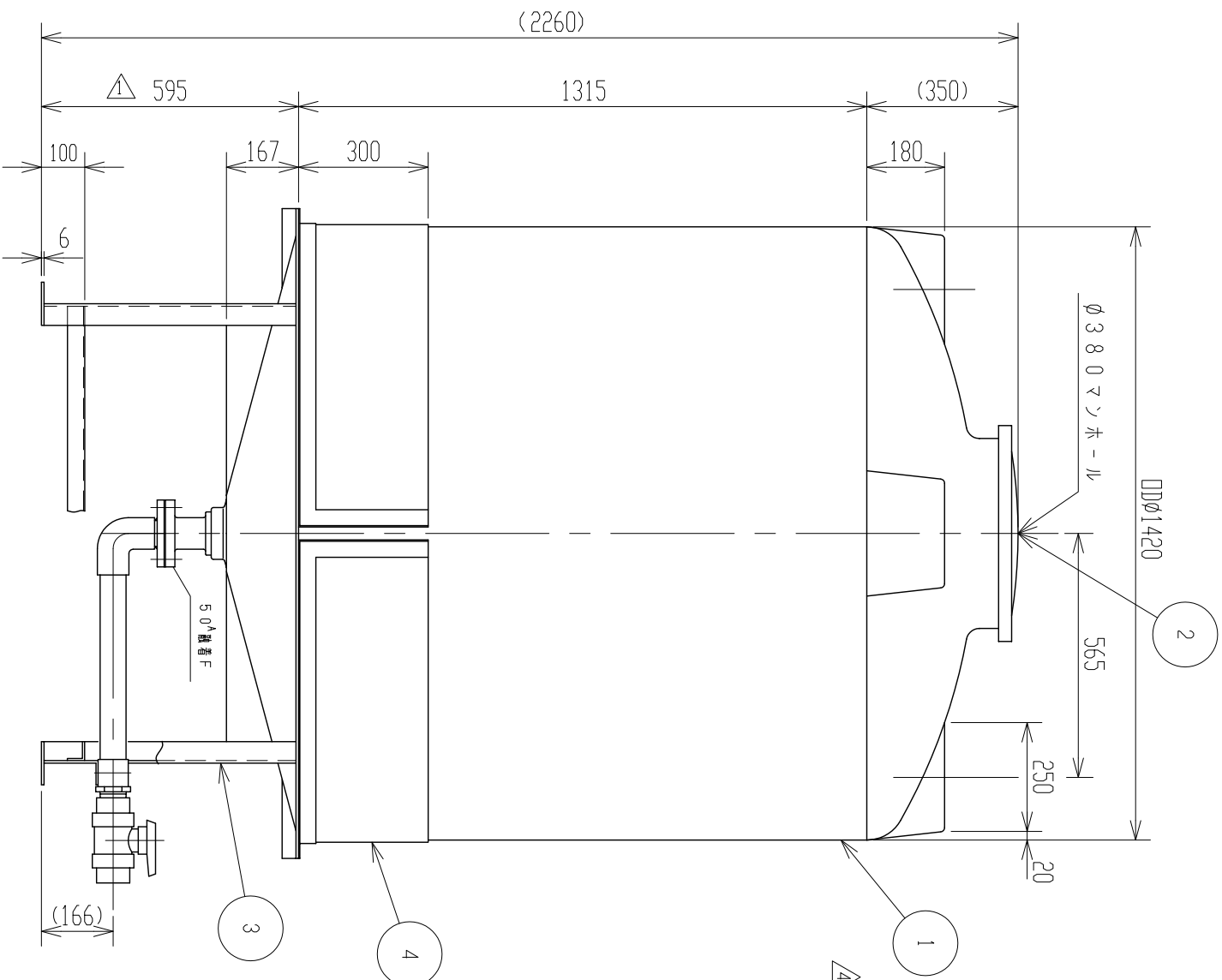
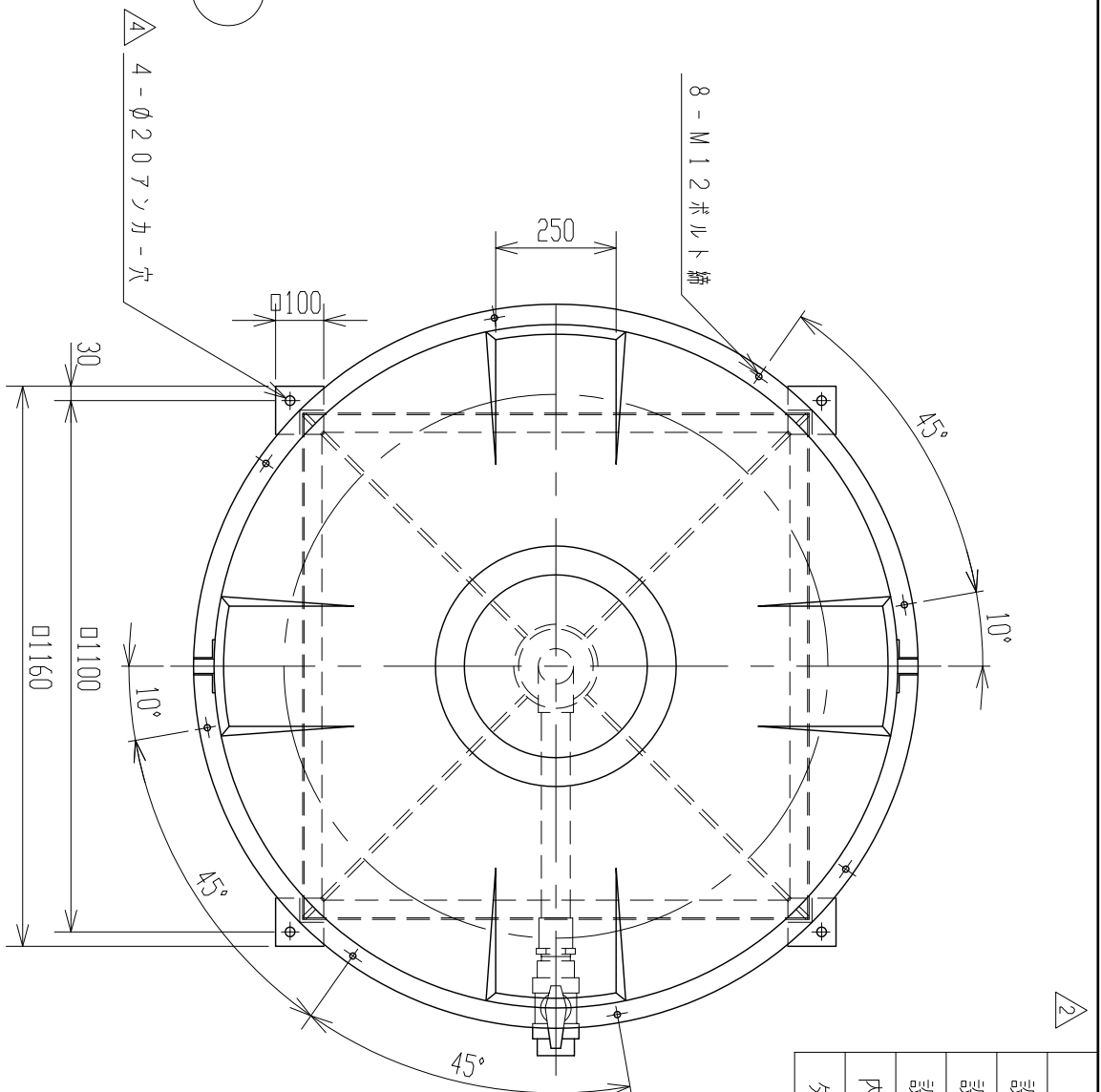


記号	来歴	年月日	記入
△1	顧客F仕様に伴う付架台高さ変更	H11.1.25	佐藤
△2	設計条件記入	H25.7.24	川西
△3	製品詳細記入	H25.7.29	川西
△4	設計条件見直しによる変更	H25.7.29	川西
△5	ドレン部、寸法表示変更	H26.4.3	山崎
△6	平均肉厚、見直しによる変更	H28.7.22	山崎

設計条件	
設計圧力	大気圧
設計震度	0.4G
設計温度(液温)	Max. 40℃
内容液密度	Max. 1.3g/cm ³
タンク寸法公差	±1.5%



品番	品名	材質	個数	備考
4	補強枠	B枠	1	R=1.6', L=3'x4.0
3	架台	SPHC SS400	1	L=50x50x6'
2	ソックホル	PE	1	ネジ込式
1	タンク	PE	1	(黒) t=7△6

納入先

設計	製図	検図	承認	名
荒木	荒木			HT-2000
年月日	年度	尺	1/15	製品図
H2, 11, 5				

ス イ コ - 株式会社 図番 280367-11△6