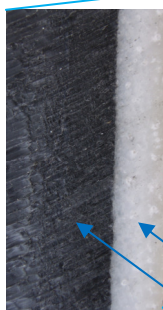
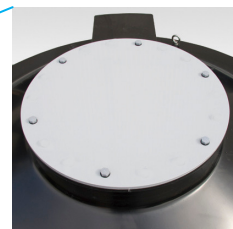


耐熱タンク

回転成形大型容器で初めて耐熱80℃

- ☑ポリエチレンとポリプロピレンの特殊複層構造で強靱な耐熱容器を実現。
- ☑耐熱PVCの密閉型マンホールを採用
- ☑融着型アンカーを標準装備（2000L以上）



内層：ポリプロピレン(ナチュラル)
外層：ポリエチレン(ブラック)

製品名称	容量	外径 mm	胴部高 mm	全高 mm	肉厚 mm	P. C. D mm	重量 kg
耐熱5000	5000L	1,890	2,050	2,405	14,5	2,010	215
耐熱4000	4000L	1,740	1,940	2,295	14,0	1,860	178
耐熱3000	3000L	1,625	1,625	2,005	10,0	1,745	143
耐熱2000	2000L	1,420	1,490	1,805	9,5	1,540	93
耐熱1500	1500L	1,290	1,315	1,610	8,0	-	81
耐熱1000	1000L	1,106	1,160	1,400	8,0	-	55
耐熱750	750L	1,026	1,025	1,235	8.0	-	45
耐熱500	500L	1,000	710	880	8,0	-	39
耐熱300	300L	760	760	910	8.0	-	26
耐熱200	200L	670	650	770	8,0	-	18

製品寸法公差±1.5%（設置、運転開始後1%程度膨張があります。）